

Ático en Benahavís

Referencia: R5433970



Dormitorios: 3

Baños: 2

M²: 136

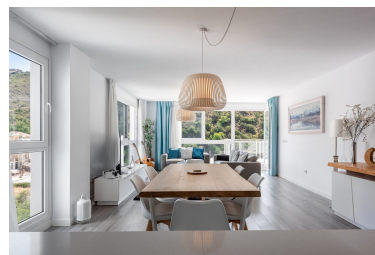
Precio: 695.000 €

Estado: Venta

Tipo de propiedad: Ático

Parking: por petición

Día de la impresión : 10th Julio 2026



Descripción: Este luminoso y elegante ático de tres dormitorios se encuentra en el cotizado pueblo de Benahavís, dentro de una comunidad cerrada que combina un diseño contemporáneo con amplios espacios interiores y exteriores. La vivienda cuenta con un espacioso salón-comedor de concepto abierto con acceso directo a una terraza privada que disfruta de agradables vistas al río Guadalmina y a las montañas que rodean el pueblo. La moderna cocina, completamente equipada con electrodomésticos de alta calidad, ofrece además un amplio espacio de almacenamiento, combinando funcionalidad y diseño. Una puerta corredera separa la zona de día de la zona de descanso, proporcionando una distribución cómoda y bien equilibrada. La propiedad dispone de tres dormitorios dobles, todos ellos con armarios empotrados y persianas eléctricas. El dormitorio principal cuenta con baño en suite y acceso directo a la terraza, mientras que los otros dos dormitorios comparten un elegante baño completo. Entre sus prestaciones adicionales destacan un práctico lavadero independiente con lavadora y un eficiente sistema de aerotermia que proporciona tanto agua caliente como climatización en toda la vivienda. Desde la terraza principal se accede, mediante una escalera, al espectacular solárium privado de 114 m². Este excepcional espacio exterior ofrece vistas panorámicas, sol durante todo el día y magníficas puestas de sol, convirtiéndose en el lugar perfecto para disfrutar de la vida al aire libre, recibir invitados o simplemente relajarse contemplando el entorno. La propiedad se completa con una plaza de aparcamiento subterráneo y un trastero. La urbanización ofrece cuidados jardines comunitarios, una amplia piscina y la tranquilidad de una comunidad cerrada. Además, una gran variedad de servicios, como restaurantes, cafeterías, supermercados, tiendas e instalaciones deportivas, se encuentran a tan solo cuatro minutos a pie, permitiendo disfrutar de todas las comodidades del centro de Benahavís sin renunciar a un entorno residencial tranquilo.

Destacado:

Golf, Ciudad, Piscina, Aire acondicionado, Calefacción, Vistas a la montaña, Ascensor, None, Jardín, Sistema de alarma, Parking, Reventa