

Apartamento en Elviria

Referencia: R5432239



Dormitorios: 2

Baños: 2

M²: 67

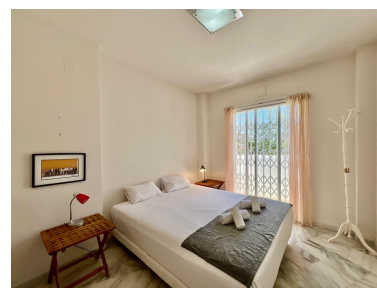
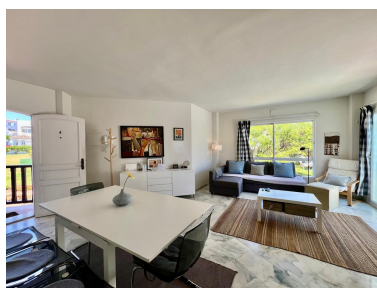
Precio: 435.000 €

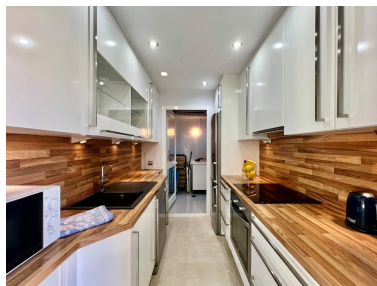
Estado: Venta

Tipo de propiedad:
Apartamento

Parking: por petición

Día de la impresión : 7th
Julio 2026





Descripción: MARAVILLOSO APARTAMENTO CON ORIENTACIÓN SUR ESTE EN PLANTA MEDIA EN EL MEJOR COMPLEJO DEL CENTRO DE ELVIRIA. A POCA DISTANCIA DE TODOS LOS SERVICIOS, COMERCIOS Y RESTAURANTES Y A 10 MINUTOS A PIE DE LA PLAYA. FÁCIL ACCESO A LA CARRETERA PRINCIPAL. CONSTA DE DOS DORMITORIOS, DOS BAÑOS Y UN AMPLIO LAVADERO. BONITA COCINA REFORMADA. BONITA TERRAZA CON MUCHAS HORAS DE SOL, MUY AGRADABLE Y CON POSIBILIDAD DE CERRAMIENTO CON PERGOLA Y LUMON PARA APROVECHAR DURANTE LOS INVIERNOS. EL BLOQUE TIENE ■ASCENSOR. ■AMPLIOS ■JARDINES ■MUY ■CUIDADOS, TRES PISCINAS (UNA CLIMATIZADA), ■SOCORRISTA ■EN TEMPORADA ■ALTA, DOS ■CANCHAS DE TENIS Y CLUB/RESTAURANTE. ■SEGURIDAD ■POR CC DE ■CÁMARAS. ■ZONA ■DE ■BARBACOA ■Y ■PETANCA.

Destacado: