

Villa en Benahavís

Referencia: R5430571



Dormitorios: 5

Baños: 4

M²: 407

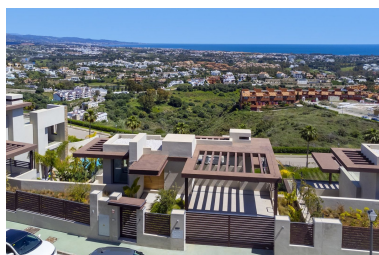
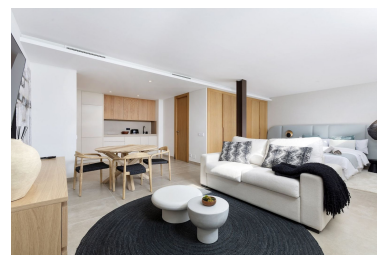
Precio: 2.490.000 €

Estado: Venta

Tipo de propiedad: Villa

Parking: por petición

Día de la impresión : 3rd
Julio 2026



Descripción: Esta villa en venta en Benahavís ofrece cinco dormitorios, siete baños, 407 m² de superficie interior y 246 m² de terrazas, con orientación sureste. Con vistas panorámicas al mar, al campo de golf y a la montaña, se distribuye en cuatro niveles y cuenta con una piscina privada infinita, un jardín paisajístico y amplias zonas de ocio. Diseñada por González & Jacobson, la propiedad combina arquitectura moderna con una distribución altamente funcional, creando una vivienda espaciosa y totalmente equipada dentro de una urbanización residencial contemporánea. La distribución interior se organiza en varios niveles, con la planta principal centrada en espacios abiertos que conectan el salón, el comedor y la cocina en un entorno integrado. Los grandes ventanales de suelo a techo maximizan la luz natural y permiten el acceso directo a las terrazas, reforzando la conexión entre los espacios interiores y exteriores. La cocina está diseñada tanto para el uso diario como para recibir invitados, y se complementa con una zona de lavandería independiente equipada con electrodomésticos Miele, lo que garantiza la practicidad en toda la casa. La propiedad incluye cinco dormitorios de proporciones generosas, con cuatro baños en suite que brindan privacidad y comodidad. La planta baja se ha ampliado para incluir un apartamento de invitados totalmente independiente con su propia cocina, sala de estar, dormitorio y baño, además de un dormitorio adicional con baño en suite. Esta planta también incluye dos trasteros, lo que aumenta la funcionalidad y la flexibilidad para la vida familiar o para recibir invitados. Los espacios exteriores son una característica clave de la villa, con amplias terrazas diseñadas para su uso durante todo el año. La piscina infinita es climatizada y cuenta con una cubierta, mientras que el jardín paisajístico incorpora una zona de minigolf, creando un entorno exterior único. Una terraza en la azotea ofrece un espacio de ocio adicional, con un gimnasio al aire libre y vistas panorámicas, mientras que una cocina exterior permite disfrutar de comidas y reuniones al aire libre. La villa está equipada con características avanzadas, incluyendo sistemas de seguridad mejorados con cámaras y alarmas, que garantizan privacidad y tranquilidad. La propiedad está completamente terminada y lista para entrar a vivir, con numerosas mejoras ya realizadas, ofreciendo una solución lista para habitar sin necesidad de modificaciones adicionales. Se trata de un moderno complejo residencial ubicado en Benahavís, conocido por su entorno tranquilo y su diseño contemporáneo. La zona ofrece una combinación de villas modernas y entornos naturales, creando un entorno residencial equilibrado. En las inmediaciones encontrará tiendas, colegios y servicios esenciales a poca distancia en coche, mientras que la playa se encuentra a unos 12 minutos. Los alrededores ofrecen una amplia gama de opciones de ocio y estilo de vida, incluyendo campos de golf, instalaciones deportivas y restaurantes. Restaurantes como el Restaurante Nuevo Reino y opciones frente al mar como el Chiringuito Kala Kalua ofrecen diversas experiencias gastronómicas. Podrá ir de compras al Centro Comercial La Colonia, mientras que Puerto Banús ofrece opciones adicionales de tiendas de alta gama. Las familias se benefician del acceso a colegios como el Laude San Pedro International College y el Calpe School, mientras que la conectividad está garantizada por el acceso a la A-7, que conecta la zona con Marbella, Estepona y Málaga. Las opciones de transporte público y las rutas ciclistas mejoran aún más la accesibilidad. Esta propiedad ofrece una combinación de diseño moderno, amplias comodidades y una ubicación bien comunicada, lo que la convierte en una opción atractiva para compradores que buscan una villa contemporánea con una gran integración entre el interior y el exterior y vistas panorámicas en Benahavís.

Destacado:

Golf, Cuidad, Piscina, Aire acondicionado, Calefacción, Vistas al mar, Vistas a la montaña, Jardín, Ascensor, None, Sistema de alarma, Seguridad 24H, Parking, Casa de vacaciones, Inversión, Lujo, Reventa