

Villa en Benalmadena

Referencia: R5427814



Dormitorios: 3

Baños: 2

M²: 110

Precio: 825.000 €

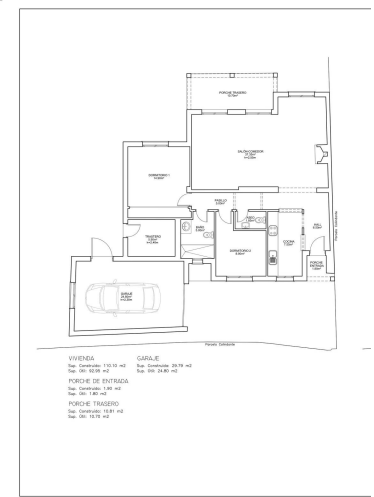
Estado: Venta

Tipo de propiedad: Villa

Parking: por petición

Día de la impresión : 8th
Julio 2026





Descripción: Vivienda Pareada de Una Sola Planta con Espectaculares Vistas Panorámicas al Mar
Description Ubicada en una de las zonas residenciales más cotizadas de Benalmádena en Torremar/La Capellanía, esta encantadora villa pareada de una sola planta disfruta de unas impresionantes vistas panorámicas al mar Mediterráneo, la bahía de Fuengirola y la ciudad. Originalmente diseñada con 3 dormitorios, la vivienda se distribuye actualmente en 2 amplios dormitorios y 2 baños, ofreciendo espacios generosos y la posibilidad de recuperar fácilmente la distribución original si se desea. Una de las grandes ventajas de la propiedad es su cómoda distribución en una sola planta, que proporciona una vida práctica y sin escaleras interiores. El verdadero protagonista de la vivienda es su magnífico jardín privado, desde donde podrá disfrutar de unas vistas espectaculares mientras desayuna, cena o simplemente se relaja bajo el sol de la Costa del Sol. La propiedad también dispone de garaje privado, lavadero independiente y excelentes espacios de almacenamiento. Su ubicación es inmejorable, a poca distancia y completamente llana de supermercados, restaurantes, cafeterías y la parada de autobús de Altos del Higuero, combinando unas vistas excepcionales con la comodidad de tener todos los servicios cerca. Ya sea como residencia habitual, segunda vivienda o inversión, esta propiedad ofrece una ubicación privilegiada, unas vistas inigualables y un excelente potencial en una de las zonas más demandadas de Benalmádena.

Destacado:

Aire acondicionado, Vistas al mar, None, Jardín, Parking, Casa de vacaciones, Inversión, Reventa