

Apartamento en Benalmadena

Referencia: R5427253



Dormitorios: 2

Baños: 2

M²: 86

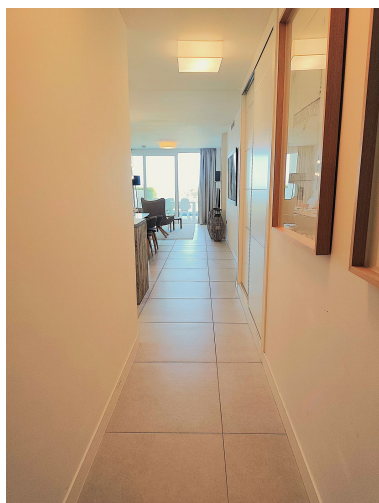
Precio: 560.000 €

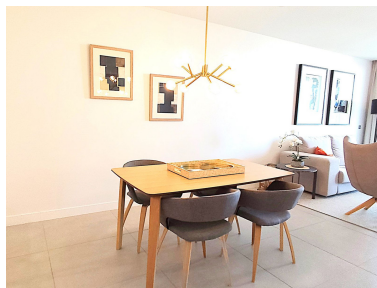
Estado: Venta

Tipo de propiedad:
Apartamento

Parking: por petición

Día de la impresión : 30th
Junio 2026





Descripción: Descubra este magnífico apartamento de diseño contemporáneo situado en una exclusiva urbanización privada en la zona alta de Benalmádena, donde la tranquilidad, el confort y las impresionantes vistas panorámicas al mar se combinan para ofrecer una experiencia de vida excepcional. La vivienda destaca por su luminosidad, amplitud y excelentes calidades. Cuenta con dos amplios dormitorios y dos baños completos, uno de ellos en suite, además de un elegante salón-comedor con acceso directo al exterior. La cocina semiabierta, totalmente equipada, se integra armoniosamente en el espacio, e incluye un práctico lavadero. Diseñado para garantizar el máximo bienestar durante todo el año, el apartamento dispone de sistema de aerotermia individualizado, suelo radiante y acabados de alta gama en todas sus estancias. Está ubicado en planta baja, lo que le permite ofrecer un extraordinario espacio exterior compuesto por una amplia terraza cubierta y un jardín privado con jacuzzi, el lugar perfecto para relajarse, disfrutar del sol y contemplar las espectaculares vistas al Mediterráneo. La propiedad incluye además dos plazas de aparcamiento cubiertas y un trastero. El garaje comunitario cuenta con puntos de recarga para vehículos eléctricos, así como zona de lavado y aspirado para mayor comodidad de los residentes. La urbanización pone a su disposición unas completas instalaciones de primer nivel, entre las que destacan cuidadosas zonas ajardinadas, piscina para adultos y piscina infantil, área de barbacoa, gimnasio totalmente equipado, sauna, jacuzzi, zona de hidromasaje, pistas de pádel, club social multifuncional, sala de cine y espacios de juego para los más pequeños. Su ubicación es inmejorable, con fácil acceso a supermercados, colegios, hospital, campos de golf y todo tipo de servicios. A tan solo 3 minutos en coche se encuentra el encantador Benalmádena Pueblo, conocido por su ambiente tradicional andaluz, sus restaurantes y comercios locales. Las playas están a menos de 10 minutos, el Aeropuerto Internacional de Málaga a 15 minutos y el centro de Málaga a tan solo 25 minutos. Una propiedad ideal ■tanto ■como ■residencia ■habitual, ■segunda vivienda o inversión inmobiliaria ■de ■alta calidad ■en la ■Costa del Sol. Se encuentra ■completamente ■amueblada y preparada ■para ■entrar ■a ■vivir ■de ■inmediato.

Destacado:

Cerca del Mar, Golf, None, Ciudad, Piscina, Aire acondicionado, Calefacción, Vistas al mar, Vistas a la montaña, Ascensor, None, Jardín, Sistema de alarma, Parking, Casa de vacaciones, Inversión, Lujo, Reventa