

Villa en Estepona

Referencia: R5413249



Dormitorios: 3

Baños: 4

M<sup>2</sup>: 171

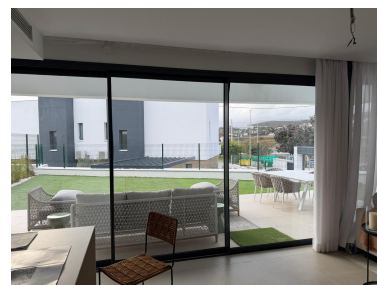
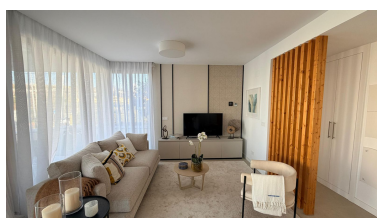
Precio: 875.000 €

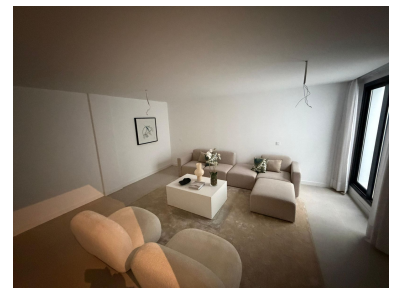
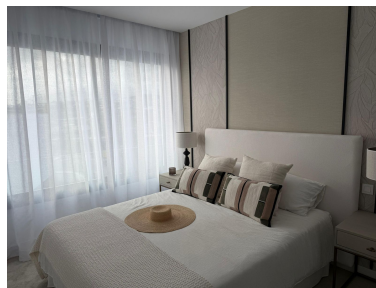
Estado: Venta

Tipo de propiedad: Villa

Parking: por petición

Día de la impresión : 5th  
Julio 2026





---

Descripción: Exclusiva villa pareada de diseño contemporáneo ubicada en Serene Atalaya, en Atalaya (Estepona), una de las zonas residenciales más demandadas de la Costa del Sol por su proximidad a Marbella, Puerto Banús, campos de golf, colegios internacionales, playas, restaurantes y servicios consolidados. La unidad 20 de la fase 2 destaca por ofrecer una excelente combinación de superficie construida, amplios espacios exteriores y una distribución concebida para disfrutar plenamente del estilo de vida mediterráneo. Según el cuadro actualizado, dispone de 171,55 m<sup>2</sup> construidos, 81,64 m<sup>2</sup> de terrazas y un jardín privado de 48,91 m<sup>2</sup>, configurando una vivienda especialmente equilibrada y funcional. Cuenta con 3 dormitorios, 3+1 baños, planta sótano y solárium privado, con una distribución diseñada para potenciar la entrada de luz natural, la conexión entre los espacios interiores y exteriores y el máximo confort en el día a día. En planta baja, el salón-comedor con cocina abierta constituye el núcleo principal de la vivienda y conecta directamente con las terrazas y el jardín privado, favoreciendo una distribución práctica, una mayor sensación de amplitud y un uso continuo de las zonas exteriores durante todo el año. La primera planta alberga la zona de descanso con tres dormitorios, destacando el principal por disponer de baño en suite y una distribución orientada a proporcionar privacidad, comodidad y funcionalidad. El sótano ofrece un espacio polivalente con múltiples posibilidades de uso, pudiendo destinarse a suite de invitados, despacho profesional, gimnasio, sala de ocio o zona de teletrabajo, aportando una gran versatilidad y valor añadido a la vivienda. Otro de los grandes atractivos de esta unidad es su solárium privado, un espacio exclusivo ideal para crear una zona chill-out, un comedor exterior o un área de relax con total privacidad y aprovechando el excelente clima de la Costa del Sol. Asimismo, el jardín privado de 48,91 m<sup>2</sup> y las terrazas, que suman 81,64 m<sup>2</sup>, permiten crear diferentes ambientes exteriores y disfrutar de una perfecta integración entre el interior de la vivienda y su entorno, ofreciendo un excelente equilibrio entre funcionalidad y disfrute al aire libre. Por su distribución, equipamiento y cuidada configuración de los espacios exteriores, la unidad 20 constituye una excelente opción tanto como residencia habitual como segunda vivienda, ofreciendo una atractiva combinación de diseño contemporáneo, calidad de vida y potencial de revalorización en una ubicación privilegiada de la Costa del Sol.

Distribución y puntos clave • 3 dormitorios y 3+1 baños. • 171,55 m<sup>2</sup> construidos. • Planta baja con salón-comedor, cocina abierta y acceso directo a las terrazas y al jardín privado de 48,91 m<sup>2</sup>. • Primera planta destinada a la zona de descanso con tres dormitorios. • Planta sótano concebida como espacio flexible para diferentes usos. • Solárium privado, ideal para crear una zona exterior adicional de uso exclusivo. • 81,64 m<sup>2</sup> de terrazas que amplían las posibilidades de disfrute al aire libre. • Jardín privado de 48,91 m<sup>2</sup> perfectamente integrado con las zonas principales de la vivienda.

---

#### Destacado:

Cerca del Mar, Ciudad, Piscina, Aire acondicionado, Vistas a la montaña, None, Jardín, Sistema de alarma, Parking