

Apartamento en Sotogrande

Referencia: R5407288



Dormitorios: 3

Baños: por petición

M²: 197

Precio: 880.000 €

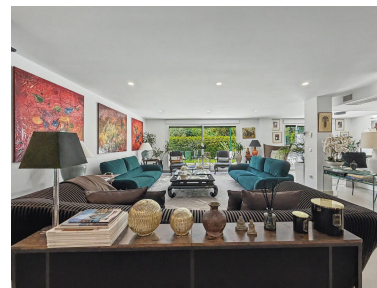
Estado: Venta

Tipo de propiedad:
Apartamento

Parking: por petición

Día de la impresión : 5th
Julio 2026





Descripción: SENDA CHICA, LA RESERVA DE SOTOGRADE | EXCEPCIONAL APARTAMENTO CON JARDÍN | 3 DORMITORIOS | 197 M² + TERRAZA DE 40 M² Pocas veces una vivienda en planta baja ofrece una combinación tan extraordinaria: más de 197 m² de sofisticado espacio interior, una terraza privada cubierta con pérgola de 40 m² y un exuberante jardín presidido por un olivo español centenario, todo ello dentro de una de las urbanizaciones cerradas más exclusivas de Sotogrande. Ubicado en el exclusivo enclave de Senda Chica, en La Reserva de Sotogrande, este impresionante apartamento con jardín, construido en 2021, ha sido concebido para quienes no están dispuestos a renunciar al confort, la elegancia ni al estilo de vida. LA VIVIENDA Al entrar, un amplio recibidor con armarios empotrados da paso a una elegante zona de salón-comedor de concepto abierto. Los ventanales de suelo a techo inundan el espacio de luz natural y se abren directamente al jardín privado, difuminando los límites entre interior y exterior. La cocina italiana de última generación es un auténtico sueño para cualquier amante de la gastronomía: tecnología de cocción invisible integrada directamente en una encimera de mármol italiano artesanal, frigorífico-congelador americano Liebherr, horno combinado y microondas Siemens, lavavajillas Miele AutoDos, grifería de diseño Franke e iluminación alemana Newhaus Pure. Un lavadero independiente, totalmente ventilado y equipado con lavadora-secadora Miele, aporta funcionalidad y discreción al día a día. Los tres amplios dormitorios dobles cuentan con ventanales de suelo a techo con acceso al jardín privado, armarios empotrados y baño en suite revestido íntegramente en mármol italiano, ducha a ras de suelo, rociador y ducha de mano Grohe, espejo LED antivaho y ducha higiénica Grohe. Un aseo de cortesía adicional da servicio a la zona principal de la vivienda. Los suelos de mármol italiano de primera calidad aportan a cada estancia una atmósfera de lujo sereno y atemporal. VIDA EXTERIOR La terraza cubierta de 40 m², protegida por pérgola, ofrece una zona de comedor exterior y un espacio chill-out ideal para disfrutar de reuniones al aire libre o relajarse bajo el sol de Sotogrande. El jardín privado, cuidadosamente iluminado y presidido por una fuente decorativa y un espectacular olivo maduro, crea un oasis de tranquilidad y privacidad rodeado por los característicos alcornoques de Sotogrande. ESPECIFICACIONES DESTACADAS • Sistema de climatización aerotérmica Mitsubishi Ecodan con calefacción y refrigeración • Doble acristalamiento en toda la vivienda • Suelos y revestimientos de baños en mármol italiano • Grifería Grohe en todos los baños • Electrodomésticos Miele en cocina y lavadero • Iluminación ambiental exterior y fuente decorativa • Dos plazas de aparcamiento privadas en garaje subterráneo INSTALACIONES COMUNITARIAS DE PRIMER NIVEL Las zonas comunes de La Reserva de Sotogrande son excepcionales: casi 5 hectáreas de entorno natural, un complejo de ocio de 8.000 m² con piscina, pistas de pádel, gimnasio completamente equipado y senderos panorámicos entre bosques de alcornoques. Los residentes disfrutan además de acceso a La Reserva Club, La Reserva Golf Club y al exclusivo La Reserva Beach Club, con una completa oferta de tenis, pádel y deportes acuáticos. UBICACIÓN Situado en La Reserva de Sotogrande, una de las comunidades residenciales más prestigiosas de la Costa del Sol, a pocos minutos de: • Sotogrande International School • Santa María Polo Club • Puerto Deportivo de Sotogrande y restaurantes de primer nivel • Real Club Valderrama (sede de la Ryder Cup de 1997) • Playas, boutiques y restaurantes de Sotogrande DETALLES DE LA PROPIEDAD Superficie interior: 197 m² Terraza: 40 m² Parcela: 163 m² Sup.construida total: 400 m² Dormitorios: 3 dobles Baños: 4 (3 en suite + 1 aseo) Año de construcción: 2021 Aparcamiento: 2 plazas subterráneas Cert. energético: En trámite Una oportunidad única para adquirir una vivienda de lujo lista para entrar a vivir en una de las direcciones residenciales más codiciadas de Sotogrande.

Destacado:

None, Golf, None, Ciudad, Piscina, Aire acondicionado, Calefacción, Vistas a la montaña, Jardín, Ascensor, None, Sistema de alarma, Seguridad 24H, Parking, Inversión, Lujo, Reventa