

Ático en Puerto Banús

Referencia: R5400007



Dormitorios: 2

Baños: 2

M²: 129

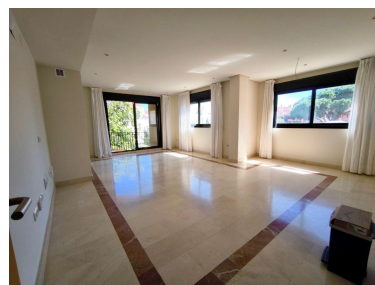
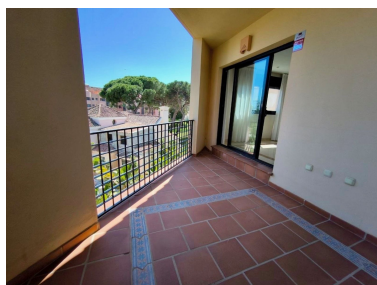
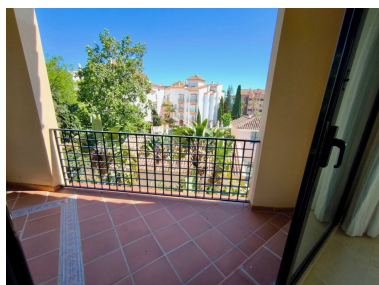
Precio: 719.000 €

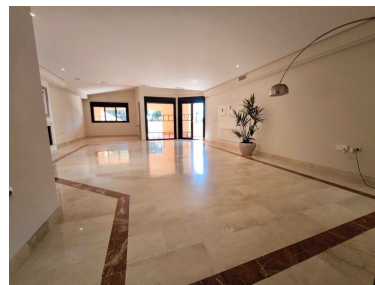
Estado: Venta

Tipo de propiedad: Ático

Parking: por petición

Día de la impresión : 19th
Junio 2026





Descripción:Ático en Puerto Banús Ático situado en un reconocido complejo residencial de Puerto Banús, a poca distancia a pie de la playa, restaurantes, paseo marítimo y todos los servicios de la zona. La propiedad dispone de 2 dormitorios y 2 baños, con una superficie construida total de 149 m², incluyendo aproximadamente 100 m² interiores. La distribución ofrece un salón luminoso con salida a una amplia terraza, cocina, dos dormitorios y dos baños. La urbanización cerrada cuenta con jardines tropicales, piscina exterior, piscina interior, zona de spa, sauna, gimnasio y seguridad. Su ubicación cerca de la playa y de Puerto Banús hace que esta propiedad sea adecuada como vivienda vacacional, residencia permanente o inversión. Un ático bien ubicado en una de las zonas costeras más consolidadas de Marbella. Características: Ático Puerto Banús 2 Dormitorios 2 Baños 149 m² Construidos Aprox. 100 m² Interiores Terraza Privada Urbanización Cerrada Jardines Comunitarios Piscina Exterior Piscina Interior Gimnasio Sauna Zona Spa Seguridad A poca distancia de la playa Cerca de servicios

Destacado:

Cerca del Mar, None, Cuidad, Piscina, Aire acondicionado, Jardín, Ascensor, None, Seguridad 24H, Casa de vacaciones, Inversión, Lujo, Reventa