

Apartamento en Atalaya

Referencia: R5384608



Dormitorios: 3

Baños: 2

M²: 120

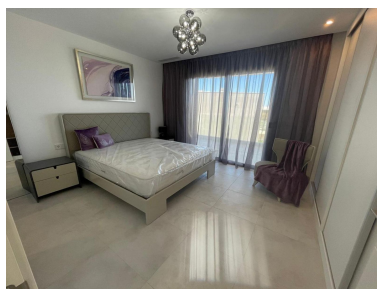
Precio: 860.000 €

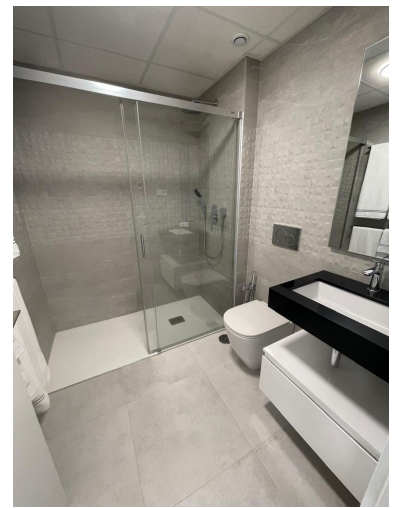
Estado: Venta

Tipo de propiedad:
Apartamento

Parking: por petición

Día de la impresión : 5th
Julio 2026





Descripción: Apartamento Planta Media, Atalaya, Costa del Sol. 3 Dormitorios, 2 Baños, Construidos 120 m², Terraza 20 m². Posición : Pueblo, Cerca de Golf, Cerca de Tiendas, Cerca de Colegios, Urbanización. Orientación : Este. Estado : Excelente. Piscina : Comunitaria. Climatización : Aire Acondicionado. Vistas : Montaña, Campo, Panorámicas, Jardín, Urbanas. Características : Terraza Cubierta, Ascensor, Armarios Empotrados, Cerca de Transporte, Terraza Privada, TV Satélite , WiFi, Gimnasio, Sala de Juegos, Trastero, Lavadero, Baño En-Suite, Doble acristalamiento, Fibra óptica. Muebles : Amueblada. Cocina : Equipada. Jardín : Comunitario, Paisajista. Seguridad : Recinto Cerrado. Aparcamiento : Subterráneo, Garaje, Cubierto, Más de uno, Privado. Servicios Públicos : Electricidad. Categoría : Golf.

Destacado:

Golf, Piscina, Aire acondicionado, Vistas a la montaña, Jardín, Ascensor, None, Parking