

Apartamento en Málaga

Referencia: R5372614



Dormitorios: 3

Baños: 1

M²: 68

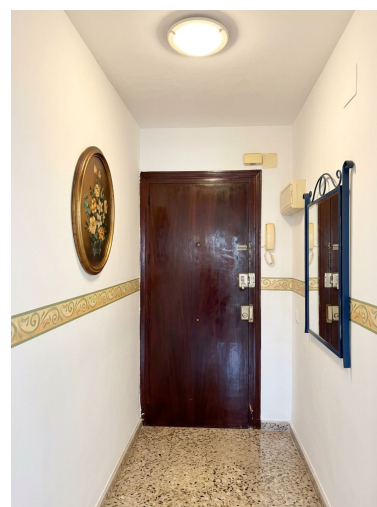
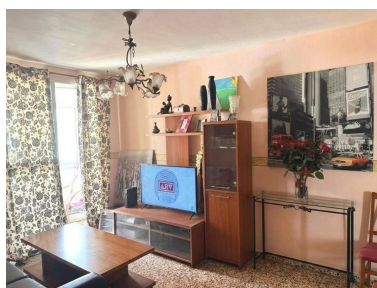
Precio: 265.000 €

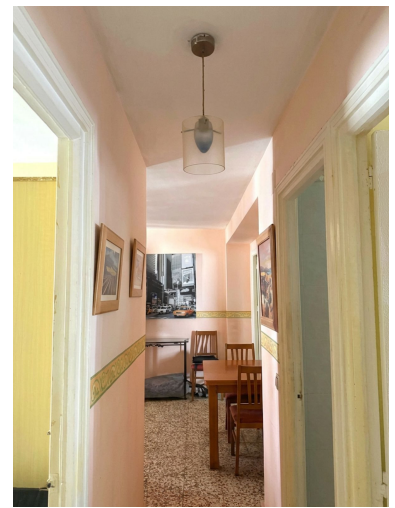
Estado: Venta

Tipo de propiedad:
Apartamento

Parking: por petición

Día de la impresión : 29th
Junio 2026





Descripción: PISO EN VENTA EN PUERTA BLANCA CON 3 DORMITORIOS Piso en venta en Puerta Blanca, 68 m² construidos, distribuido en cocina amueblada y equipada con electrodomésticos, salón comedor con salida a terraza acristalada, tres dormitorios y un baño, ubicado en edificio con ascensor. La vivienda necesita reforma, ofreciendo una gran oportunidad para crear un hogar a medida o como inversión. Cuenta con una distribución cómoda y muchas posibilidades de actualización según las necesidades del comprador. Situado en una zona bien comunicada, con varias líneas de autobús y a pocos minutos de la parada de metro Puerta Blanca, con fácil acceso a la autovía y rodeado de todo tipo de servicios como supermercados, comercios, centros educativos y zonas verdes. Además, se encuentra a pocos minutos en coche de la playa. Una excelente oportunidad tanto para vivir como para rentabilizar. Solicita más información o visita sin compromiso. De conformidad con el Decreto 218/2005, de 11 de octubre, por el que se aprueba el Reglamento de información al consumidor en la compraventa y arrendamiento de viviendas en Andalucía, se informa al cliente que los gastos notariales, registrales, I.T.P., y demás gastos inherentes a la compraventa o arrendamiento no están incluidos en el precio. Los honorarios de intermediación están incluidos en el precio. La información facilitada, incluyendo superficies, precios, condiciones y disponibilidad del inmueble, tiene carácter meramente informativo ■ y ■ no ■ constituye ■ oferta ■ contractual vinculante, pudiendo estar sujeta ■ a ■ modificaciones sin ■ previo aviso, ■ debiendo confirmarse la disponibilidad del ■ inmueble ■ en el momento ■ de ■ la ■ consulta. Certificado ■ energético ■ en ■ trámite.

Destacado:

None, Ascensor, None