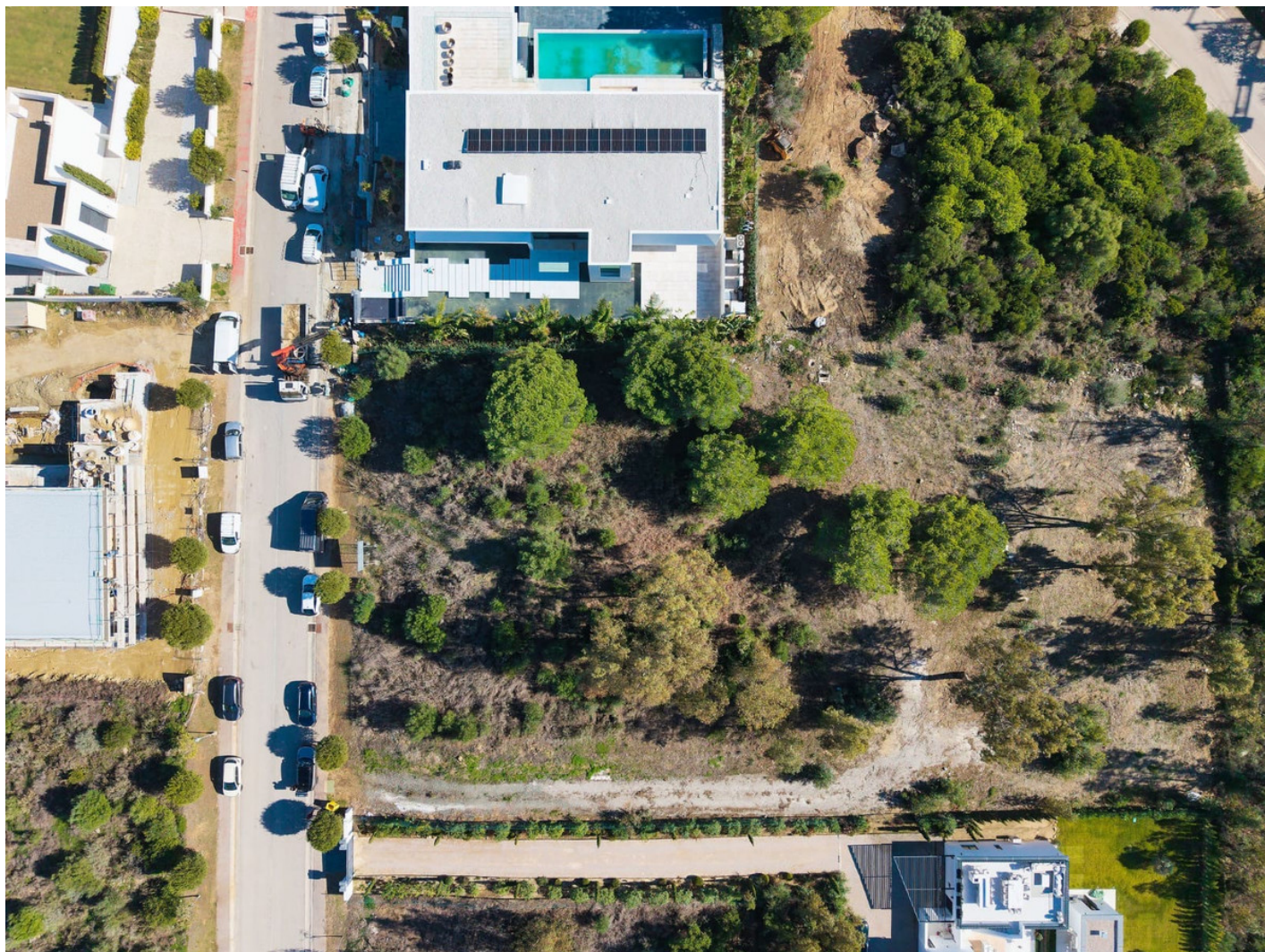


Terreno en Sotogrande

Referencia: R5371090



Dormitorios: por petición

Baños: por petición

M²: 2.000

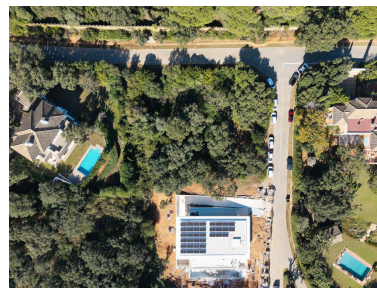
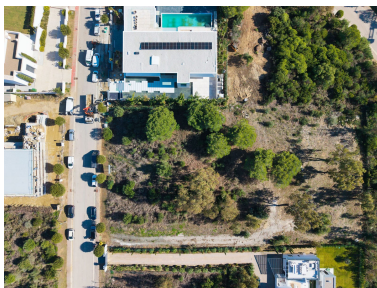
Precio: 1.000.000 €

Estado: Venta

Tipo de propiedad: Terreno Parking: por petición

Día de la impresión : 2nd
Julio 2026





Descripción: Venta de parcela en zona L, una de las zonas más exclusivas de La Reserva de Sotogrande. Esta excelente y amplia parcela en venta está situada en el corazón de La Reserva de Sotogrande, el exclusivo y codiciado resort de golf de 5 estrellas situado en un lugar impresionante. El tamaño de la parcela es generoso, 2.000 m² + construcción en bruto sin acabados e instalaciones, en la zona L de La Reserva de Sotogrande. Construcción con el sistema de estructura de madera laminada cruzada (CLT). La madera maciza no es visible al exterior, por lo que en apariencia es una casa como cualquier otra obra tradicional (sin requerir ningún tipo de mantenimiento) y evita futuras grietas debido a su movilidad. En los interiores, la madera se puede ver en ciertas zonas como los techos y/o

Destacado:

None, Golf, None, Ciudad, Vistas al mar, Vistas a la montaña, Jardín, Seguridad 24H, Lujo