

Apartamento en La Duquesa

Referencia: R5370931



Dormitorios: 2

Baños: 2

M<sup>2</sup>: 100

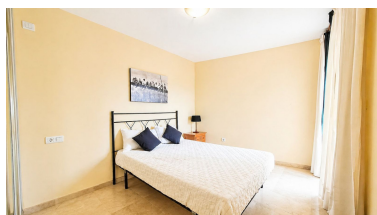
Precio: 275.000 €

Estado: Venta

Tipo de propiedad:  
Apartamento

Parking: por petición

Día de la impresión : 2nd  
Mayo 2026



---

Descripción:Ubicación Los Altos de Princesa Kristina disfruta de una excelente posición elevada, a tan solo dos minutos en coche del animado y pintoresco puerto deportivo y de las playas de Puerto de la Duquesa. La zona ofrece una amplia gama de servicios, incluyendo tiendas, bares y restaurantes, así como instalaciones de ocio y deportes acuáticos. Los amantes del golf valorarán la cercanía de un campo de golf de 18 hoyos. El complejo cuenta con cuidados jardines comunitarios, una gran piscina y pistas de tenis, todo ello enmarcado por impresionantes vistas al Mediterráneo. La propiedad dispone de ascensor y plaza de aparcamiento privada cubierta. Distribución Interior Al entrar en el apartamento, le recibe una amplia zona de entrada que conecta de manera fluida con un luminoso y espacioso salón. Este generoso espacio permite integrar cómodamente una zona de comedor y otra de descanso, con acceso directo a la terraza principal. La cocina independiente está completamente equipada y amueblada, ofreciendo funcionalidad y comodidad. Desde la entrada también se accede a un aseo de cortesía y a un pasillo que conduce a la zona de descanso. El dormitorio principal es amplio y cuenta con armarios empotrados, baño en suite y acceso directo a la terraza principal. El segundo dormitorio también dispone de armarios empotrados, baño en suite propio y acceso a una terraza privada secundaria. Aunque la propiedad se mantiene en su estado original, se encuentra bien conservada y lista para entrar a vivir, vendiéndose completamente amueblada y equipada. Entre sus características adicionales destacan el aire acondicionado centralizado, suelos de mármol de alta calidad, persianas en las ventanas y sistema de videoportero. Distribución Exterior La terraza principal, de aproximadamente 22 m<sup>2</sup>, es accesible tanto desde el salón como desde el dormitorio principal y ofrece impresionantes vistas panorámicas al mar y a la costa. Es el lugar perfecto para relajarse, recibir invitados o disfrutar de comidas al aire libre al más puro estilo mediterráneo. La segunda terraza, con acceso desde el dormitorio de invitados, ofrece un espacio más íntimo, ideal para disfrutar de un tranquilo café por la mañana.

---

Destacado:

None, Piscina, Vistas al mar, Vistas a la montaña, Ascensor, None, Parking, Reventa