

Comercial en Estepona

Referencia: R5370169



Dormitorios: 10

Baños: 10

M²: 250

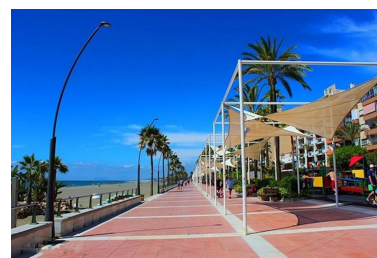
Precio: 1.160.000 €

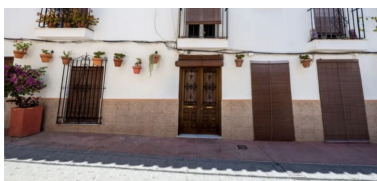
Estado: Venta

Tipo de propiedad:
Comercial

Parking: por petición

Día de la impresión : 30th
Junio 2026





Descripción: Edificio residencial con gran potencial de desarrollo en pleno centro de Estepona. CONSTRUCCION DE USO AUTORIZADA PARA 2/3 PLANTAS EN ALZADA, CON UNOS 10 -12 APARTAMENTOS NUEVOS! Y PLANTA BAJA CON LOCAL CON COMERCIAL! Oportunidad excepcional para promotores y constructores en una de las zonas mas demandadas de Estepona. Se trata de un edificio con posibilidad de desarrollo de 2-3 plantas, ideal para la construcción de aprox. 10-12 apartamentos (dependiendo del tamaño de estos) modernos, prácticos, diseñados para satisfacer la alta demanda de la vivienda en el núcleo urbano. Datos relevantes: Superficie actual = 250 m2 (2 edificios A y B). - Edificabilidad permitida= 825 m2 (incluyendo 200 m2 de uso planta baja comercial). - Calificación urbanística " suelo urbano consolidado" con uso residencial terciario. Alturas máximas permitidas: Edif A (Planta baja + 2) (10,6 ms) Edif B (Planta Baja + 3) (14 ms) Usos compatibles = Residencial, hotelero, despachos, comercio y restauración sin música) Tenemos toda la documentación pertinente para desarrollar y mostrale este magnífico futuro proyecto de viviendas en una de las principales ubicaciones - casco antiguo de Estepona. Llámanos para agendar tu visita.. . estaremos encantados de solventar todas tus dudas.

Destacado:

None, None, Cuidad