

Ático en Marbella

Referencia: R5369065



Dormitorios: 2

Baños: 3

M²: 380

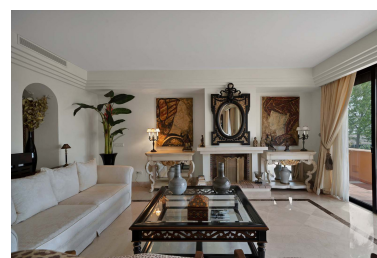
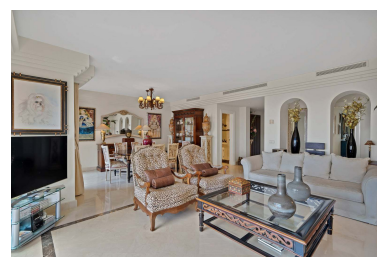
Precio: 1.695.000 €

Estado: Venta

Tipo de propiedad: Ático

Parking: por petición

Día de la impresión : 24th
Junio 2026



Descripción: Este elegante ático dúplex, situado en Alzambra Vasari —una de las ubicaciones más privilegiadas junto a la rotonda de acceso a Puerto Banús— redefine el concepto de confort mediterráneo a través de espacios amplios, luminosos y cuidadosamente diseñados. A diferencia de Alzambra Resort, que se encuentra más al interior y ofrece viviendas de menor categoría, Vasari destaca por su posición estratégica y su entorno más exclusivo. Distribuido en dos plantas, este ático ofrece una experiencia residencial única donde la conexión entre interior y exterior se convierte en protagonista, gracias a sus generosas terrazas con zona chill out y vistas abiertas a exuberantes jardines y a la atractiva piscina comunitaria. La vivienda destaca por su amplitud —380 m² construidos— y por una distribución pensada para maximizar la privacidad y la funcionalidad. En la planta principal se encuentra el dormitorio de invitados, junto con un amplio salón presidido por una acogedora chimenea que se abre hacia las terrazas, invitando a disfrutar del clima durante todo el año. La cocina, completamente equipada, combina practicidad y diseño, ideal tanto para el día a día como para recibir invitados. En la planta superior se ubica el dormitorio principal, que ofrece un ambiente tranquilo y luminoso, acompañado de armarios empotrados y un baño en suite con detalles cuidados y suelo radiante, aportando un extra de confort. Los acabados de toda la vivienda transmiten calidad y calidez: suelos de mármol que reflejan la luz natural y carpintería de roble en puertas y ventanas que aporta una elegancia atemporal. La propiedad forma parte de una comunidad cerrada con seguridad 24 horas, rodeada de jardines paisajísticos maduros, senderos y ríos artificiales que crean un entorno sereno y exclusivo. La arquitectura y el paisajismo evocan un estilo mediterráneo tradicional, donde cada paseo dentro del complejo se convierte en una experiencia. Desde sus terrazas se disfrutan vistas abiertas a la piscina y a las zonas verdes, creando un ambiente ■relajante ■que ■invita ■a ■desconectar. Este ático es una ■opción ■ideal tanto ■como residencia ■habitual como inversión, combinando privacidad, ■amplitud ■y un entorno ■verdaderamente ■privilegiado ■en ■pleno ■Puerto ■Banús.

Destacado:

Aire acondicionado, Vistas a la montaña, Ascensor, None, Jardín, Parking