

Apartamento en Reserva de Marbella

Referencia: R5360704



Dormitorios: 2

Baños: 2

M²: 104

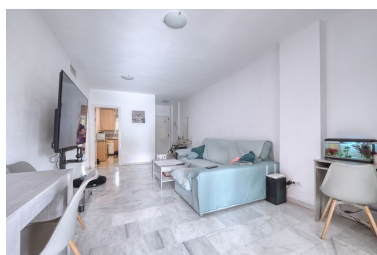
Precio: 320.000 €

Estado: Venta

Tipo de propiedad:
Apartamento

Parking: por petición

Día de la impresión : 26th
Junio 2026



Descripción: Por favor, tenga en cuenta que algunas de las imágenes son representaciones digitales (renders) para mostrar el máximo potencial y las posibilidades de diseño de la propiedad. Calidad de Vida en Marbella Este: Planta Baja con Orientación Oeste y Seguridad 24h Este apartamento en planta baja representa la combinación ideal entre tranquilidad residencial y la comodidad de un acceso directo. Ubicado en una de las zonas más consolidadas de Marbella Este, es una propiedad versátil, accesible y muy completa. Características Principales Orientación Oeste: Disfrute de sol de tarde y de las mejores puestas de sol desde su terraza privada con acceso al entorno del jardín. Comodidad en Planta Baja: Ideal para quienes buscan un acceso sin escaleras y mayor proximidad a las zonas comunes. 2 Dormitorios: Habitaciones amplias y bien distribuidas para una máxima funcionalidad. Extras Incluidos: Plaza de garaje subterráneo y un amplio trastero privado. Urbanización de Alto Nivel El complejo destaca por su infraestructura y servicios exclusivos: Seguridad 24 Horas: Vigilancia constante para garantizar su privacidad y tranquilidad. Restaurante en el Recinto: Comodidad absoluta con un restaurante propio dentro de la comunidad. Entorno Silencioso: Situado en una zona muy tranquila, rodeado de jardines cuidados y piscinas comunitarias. Conectividad Imbatible Playa: A tan solo 5 minutos de las mejores dunas de arena de Marbella. Marbella Centro: A 10 minutos de la vida urbana y el encanto del Casco Antiguo. Aeropuerto: Conexión rápida con Málaga en 30 minutos. Servicios: A un paso de supermercados, colegios internacionales y zonas de ocio. Apartamento Planta Baja, Reserva de Marbella, Costa del Sol. 2 Dormitorios, 2 Baños, Construidos 104 m², Terraza 25 m². Posición : Cerca de Tiendas, Cerca de Colegios, Cerca de los Bosques. Orientación : Sur. Estado : Buen. Piscina : Comunitaria. Climatización : Aire Acondicionado, A/A Caliente, A/A Frio. Características : Terraza Cubierta, Ascensor. Muebles : Sin Amueblar. Jardín : Comunitario, Paisajista. Seguridad : Recinto Cerrado, Portero Automático. Aparcamiento : Subterráneo, Garaje, Privado. Servicios Públicos : Electricidad, Agua Potable. Categoría : Reventa.

Destacado:

Piscina, Aire acondicionado, Calefacción, Ascensor, Jardín, Parking, Reventa