

Ático en Nueva Andalucía

Referencia: R5358310



Dormitorios: 2

Baños: 2

M²: 109

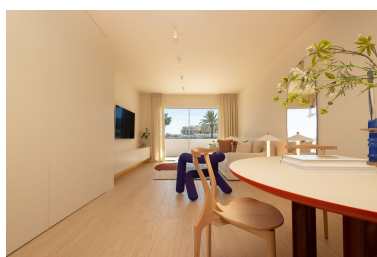
Precio: 1.190.000 €

Estado: Venta

Tipo de propiedad: Ático

Parking: por petición

Día de la impresión : 30th
Junio 2026



Descripción: Un excepcional y exclusivo apartamento dúplex en última planta, situado en el corazón de Aloha, representa una oportunidad única de adquirir una vivienda de lujo completamente reconstruida en la urbanización cerrada de Los Dragos, que combina interiores de diseño, vistas panorámicas, ascensor hasta la terraza solárium y un estilo de vida inmejorable. Este precioso apartamento de 2 dormitorios y 2 baños ha sido completamente reformado desde cero con calidades de lujo, con absolutamente todo a estrenar. Desde la fontanería y la instalación eléctrica hasta el sistema de aire acondicionado, los suelos, la cocina, los baños y todos los acabados, cada detalle ha sido ejecutado cuidadosamente para crear una vivienda de calidad excepcional. Los techos altos realzan la sensación de amplitud, mientras que su orientación sureste permite disfrutar de abundante luz natural durante todo el día. Los interiores se enriquecen con mobiliario italiano a medida y una decoración italiana personalizada, aportando a la propiedad un aire sofisticado, elegante y completamente listo para entrar a vivir. Un ascensor proporciona acceso cómodo a la terraza solárium privada en la azotea, añadiendo un plus de confort y exclusividad a esta vivienda única. La terraza en la azotea es una de las grandes protagonistas de la propiedad, ofreciendo vistas panorámicas abiertas a la montaña de La Concha, al campo de Aloha Golf y vistas parciales al mar. Concebida como un refugio privado, dispone de una agradable zona de estar y espacio para una barbacoa, convirtiéndola en el lugar ideal para relajarse al sol, recibir invitados o disfrutar de la tranquilidad del entorno desde una posición privilegiada. Ubicada en la urbanización cerrada de Los Dragos, los residentes disfrutan de una excelente oferta de servicios e instalaciones, entre ellos pistas de pádel y tenis, gimnasio, sauna, pista de squash y club social. La propiedad también incluye plaza de aparcamiento cubierta exterior. Su ubicación en Aloha es igualmente atractiva, a poca distancia a pie de Aloha Gardens y de su amplia selección de restaurantes, bares y cafeterías. ■Ya ■sea ■como ■elegante ■residencia habitual, cómoda vivienda vacacional ■o ■atractiva oportunidad ■de inversión, ■se trata de una propiedad ■destacada ■en una de ■las ■zonas ■más ■cotizadas ■de ■Marbella.

Destacado:

None, Golf, None, Completamente renovado, Completamente renovado, Piscina, Aire acondicionado, Calefacción, Vistas a la montaña, Ascensor, None, Jardín, Parking