

Villa en Estepona

Referencia: R5318464



Dormitorios: 5

Baños: por petición

M²: 498

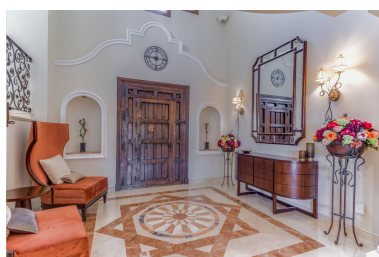
Precio: 2.400.000 €

Estado: Venta

Tipo de propiedad: Villa

Parking: por petición

Día de la impresión : 18th
Junio 2026



Descripción: Impresionante Villa Familiar de 5 Dormitorios en Venta en Atalaya Ubicada en la cotizada zona de Atalaya, a tan solo 10 minutos de Puerto Banús y Marbella, esta excepcional villa está perfectamente diseñada para la vida familiar moderna y lista para entrar a vivir. Dormitorios La propiedad dispone de cuatro amplios dormitorios en suite, todos diseñados para ofrecer comodidad y privacidad. Dormitorio Principal (Planta Superior) Una espectacular suite con techos altos, amplia terraza privada con jacuzzi y un impresionante vestidor abierto. El baño en suite es de estilo moderno y cuenta con doble lavabo, ducha a ras de suelo y sanitario de última generación. Segundo Dormitorio (Planta Superior) Dispone de su propia terraza privada con vistas parciales al mar y baño en suite con ducha y lavabo individual. Tercer Dormitorio (Primera Planta) Amplio dormitorio en suite situado en la planta principal, ideal para invitados o miembros de la familia. Cuarto Dormitorio (Planta Sótano) Dormitorio muy espacioso con baño en suite con ducha y acceso directo a una terraza privada y al gran jardín, perfecto como suite de invitados o espacio independiente. Zonas de Estar y Características En la primera planta se encuentra un luminoso y elegante espacio de salón-comedor de concepto abierto con chimenea, conectado de forma fluida con la cocina totalmente equipada. La cocina dispone de grandes ventanales en esquina, zona para mesa de desayuno, vinoteca y sistema de agua filtrada. En esta misma planta también hay un aseo de cortesía situado junto al cuarto de lavandería. El salón está rodeado de amplias terrazas con zona de barbacoa, ideales para disfrutar y recibir invitados, con acceso directo a la piscina. La planta sótano incluye además una segunda cocina, sala de cine privada, zona de gimnasio (con option de convertir en otro dormitorio), trastero y un amplio garaje para un coche. La vivienda dispone de dos cuartos de lavandería: uno en la planta sótano y otro en la primera planta junto a los dormitorios. Además del garaje principal, existe un segundo garaje cubierto, y ambos cuentan con puntos de carga para vehículos eléctricos. Exteriores y Ubicación La propiedad ofrece un amplio jardín privado con zona de juegos para niños, terrazas en varios niveles y acceso cómodo a la piscina y al área de garaje. Ubicada a tan solo cinco minutos a pie de servicios, restaurantes, centro comercial y colegios, y a 10 minutos de Puerto Banús y Marbella. Una vivienda familiar lista para entrar a vivir, que combina amplitud, comodidad y una excelente ubicación en la Costa del Sol.

Destacado:

Piscina, Aire acondicionado, Vistas al mar, Vistas a la montaña, Jardín, None, Sistema de alarma, Parking, Lujo