

Ático en Benahavís

Referencia: R5298325



Dormitorios: 3

Baños: por petición

M²: 194

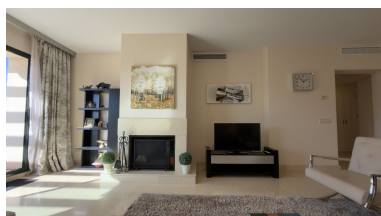
Precio: 1.200.000 €

Estado: Venta

Tipo de propiedad: Ático

Parking: por petición

Día de la impresión : 29th
Junio 2026



Descripción: Este excepcional ático dúplex se encuentra dentro de una exclusiva comunidad residencial, ubicada en el corazón del campo de golf El Higueral. Rodeada de más de 50.000 m² de jardines comunitarios cuidadosamente ajardinados, la propiedad ofrece un estilo de vida sofisticado, definido por la privacidad, el confort y un entorno natural privilegiado. La urbanización cerrada y segura ofrece magníficas instalaciones de estilo resort, que incluyen cinco piscinas exteriores, una piscina interior climatizada, un gimnasio totalmente equipado y un spa. Su excelente ubicación permite un fácil acceso a todo tipo de servicios, supermercados y varios campos de golf de prestigio, así como una magnífica conexión con la costa y las cercanas localidades de Benahavís y San Pedro de Alcántara. Distribuido en dos niveles, el ático cuenta con tres amplios dormitorios, todos ellos con baño en suite. La espaciosa terraza de 106 m² disfruta de vistas abiertas al campo de golf y al mar, ofreciendo un espacio ideal para el disfrute al aire libre y el entretenimiento. La vivienda se completa con una cocina totalmente equipada, un lavadero independiente, dos plazas de aparcamiento subterráneo y un trastero privado.

Destacado:

None, None, Piscina, Aire acondicionado, Vistas al mar, Vistas a la montaña, Ascensor, Jardín, Seguridad 24H, Parking, Lujo, Reventa