

Apartamento en La Campana

Referencia: R5288119



Dormitorios: 2

Baños: 2

M²: 166

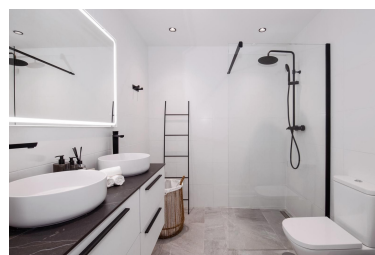
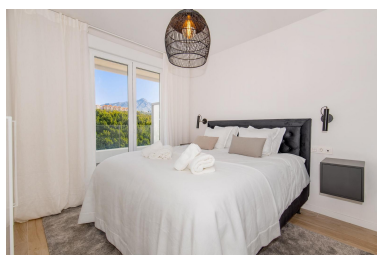
Precio: 675.000 €

Estado: Venta

Tipo de propiedad:
Apartamento

Parking: por petición

Día de la impresión : 10th
Julio 2026



Descripción:Excepcional Apartamento Contemporáneo con Vistas Panorámicas en La Campana – 699.000 € Le presentamos un elegante y cuidadosamente diseñado apartamento contemporáneo situado en una de las urbanizaciones modernas más exclusivas de La Campana. Esta impresionante vivienda combina a la perfección diseño refinado, confort y estilo de vida, ofreciendo un hogar listo para entrar a vivir, ideal tanto como residencia habitual como inversión de alto nivel. La propiedad cuenta con un luminoso salón-comedor de concepto abierto, conectado de forma fluida a una moderna cocina de diseño totalmente equipada con electrodomésticos de alta gama, líneas limpias y una isla central, ideal para el día a día y para recibir invitados. Los amplios ventanales de suelo a techo inundan el espacio de luz natural y dan acceso a una generosa terraza privada, desde donde se disfrutan agradables vistas abiertas a zonas verdes, el entorno y las montañas a lo lejos, creando un ambiente mediterráneo relajado. El apartamento dispone de dos dormitorios elegantemente decorados, incluyendo una tranquila suite principal con acceso directo a la terraza y un sofisticado baño en suite. Ambos baños han sido acabados con materiales de alta calidad, incorporando duchas tipo walk-in con efecto lluvia, grifería contemporánea, muebles suspendidos y cuidada iluminación LED ambiental. Además, la vivienda cuenta con un práctico lavadero independiente. Acabado en una paleta de tonos neutros y elegantes, el apartamento destaca por sus suelos de alta calidad, aire acondicionado integrado, iluminación moderna y mobiliario a medida que realzan la sensación de lujo y confort. Los residentes disfrutan de exclusivas zonas comunes, entre las que se incluyen una piscina en la azotea con vistas panorámicas, un gimnasio totalmente equipado y cuidadas áreas comunes, ofreciendo un auténtico estilo de vida tipo resort. El edificio sobresale por su arquitectura moderna, terrazas curvas y barandillas de cristal, reflejando la elegancia del diseño mediterráneo contemporáneo. Ubicado a pocos minutos del centro de San Pedro, de la playa, restaurantes, colegios internacionales y con excelente conexión a Marbella y Puerto Banús, esta propiedad representa una oportunidad excepcional en una ubicación privilegiada. Precio: 699.000 € Una oportunidad única para adquirir un apartamento moderno y de alta calidad en La Campana, ideal como residencia principal, vivienda vacacional o inversión premium.

Destacado:

None, Piscina, Vistas a la montaña, Jardín, Ascensor, None, Parking, Lujo