

Apartamento en Nueva Andalucía

Referencia: R5286649



Dormitorios: 4

Baños: por petición

M²: 232

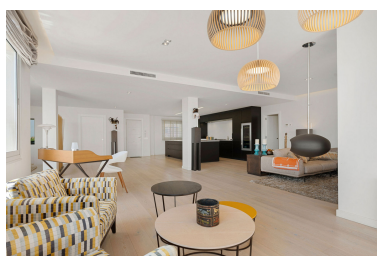
Precio: 1.495.000 €

Estado: Venta

Tipo de propiedad:
Apartamento

Parking: por petición

Día de la impresión : 26th
Junio 2026



Descripción: Duplex Solara es un impresionante apartamento dúplex en venta en el codiciado Aloha Hill Club, ubicado en Nueva Andalucía. Esta elegante residencia combina a la perfección una arquitectura contemporánea con un diseño sofisticado, ofreciendo una experiencia de vida única para quienes buscan un hogar con estilo y comodidad. Con una superficie construida total de 223 metros cuadrados, incluidas amplias terrazas, el apartamento fue construido en 2012 y renovado con gusto en 2015, garantizando acabados modernos y una estética fresca en cada detalle. La vivienda se distribuye en dos niveles cuidadosamente diseñados y cuenta con cuatro amplios dormitorios y cuatro baños y medio. Su distribución está pensada para ofrecer privacidad y, a la vez, espacios ideales para reuniones sociales, creando un ambiente versátil perfecto para la vida familiar o para recibir invitados. En la planta baja, destaca un dormitorio en suite que se abre a un encantador balcón francés con vistas a la piscina comunitaria, ofreciendo un refugio tranquilo y acogedor para familiares o amigos. En la planta principal, se descubre un amplio espacio de concepto abierto que integra una cocina de última generación equipada con electrodomésticos Gaggenau, un acogedor salón y un elegante comedor. Este flujo armonioso se extiende a tres dormitorios adicionales, dos de ellos con baño en suite, lo que aporta un plus de confort e intimidad. Desde el dormitorio principal y el secundario, se accede a una gran terraza que ofrece vistas panorámicas al mar Mediterráneo y a las montañas, creando un escenario inigualable para disfrutar del café de la mañana o de los atardeceres. El interior se define por una atención al detalle excepcional: suelos de madera de alta calidad que aportan calidez y sofisticación, persianas eléctricas, un avanzado sistema de alarma y un práctico ascensor que facilitan la vida diaria. Además, la propiedad incluye dos plazas de garaje privadas y dos trasteros cercanos, aportando comodidad y funcionalidad. Aloha Hill Club destaca por su ambiente comunitario excepcional y sus completas instalaciones. Los residentes disfrutan de seguridad 24 horas y servicio de conserjería, además de varias piscinas exteriores (una de ellas climatizada para todo el año) y una piscina interior. La zona wellness, con gimnasio, sauna y spa, fomenta un estilo de vida saludable y relajante. Además, una bodega y restaurante propio ofrecen espacios ideales para socializar y disfrutar sin salir de la comunidad. Para las familias, el club infantil con actividades seguras y divertidas es un gran atractivo. Más allá del complejo, el barrio de Cortijo Blanco ofrece una combinación perfecta de tranquilidad y cercanía al mar. A pocos pasos se encuentran las playas Playa Cortijo Blanco y Playa Linda Vista en San Pedro de Alcántara, conocidas por su ambiente familiar y relajado, ideales para desconectar bajo el sol mediterráneo. Cortijo Blanco se caracteriza por su mezcla de arquitectura andaluza tradicional y villas contemporáneas, creando un ambiente acogedor y exclusivo. La zona cuenta con calles tranquilas y jardines cuidados, atractiva tanto para familias como para quienes buscan un estilo de vida costero y sereno. Las opciones gastronómicas, como el animado Dantonelas Beach Club y el restaurante La Pesquera, completan la experiencia. Los aficionados al deporte pueden disfrutar de clubes cercanos como el Real Club Padel Marbella y el Club de Tenis y Padel Nueva Alcántara. Para ir de compras, se encuentran el Centro Comercial Guadalmina y el Boulevard de San Pedro de Alcántara, así como El Corte Inglés en Puerto Banús. Las familias valoran la cercanía a colegios de prestigio como Laude San Pedro International College. Las excelentes conexiones viales mediante la A-7 facilitan el acceso a otras ciudades, y el transporte público, con autobuses frecuentes y taxis, hace que moverse sea cómodo y fácil. Duplex Solara representa una oportunidad extraordinaria para disfrutar de una vida elegante y confortable, combinando privacidad, servicios de lujo y un ambiente vibrante en uno de los entornos más deseados de Nueva Andalucía. Más que un hogar, es una invitación a vivir el auténtico estilo mediterráneo.

Destacado:

Piscina, Aire acondicionado, Vistas al mar, Vistas a la montaña, Jardín, Ascensor, Sistema de alarma, Seguridad 24H, Parking