

Villa en Estepona

Referencia: R5274613



Dormitorios: 3

Baños: 4

M<sup>2</sup>: 306

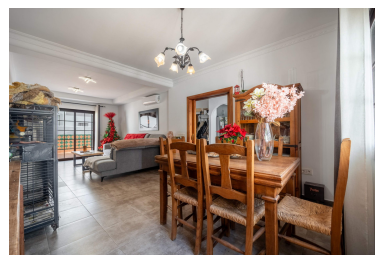
Precio: 990.000 €

Estado: Venta

Tipo de propiedad: Villa

Parking: por petición

Día de la impresión : 2nd Julio 2026



Descripción:306 m2 construidos · 3 plantas + terraza · A solo 1 km de la playa Presentamos esta excepcional vivienda pareada en esquina, construida en 2005 y ubicada en una de las zonas con mayor crecimiento de Estepona, junto a Bel-Air y al prestigioso Hotel Palacio Villa Padierna. Una casa amplia, luminosa y perfectamente equipada, ideal tanto como hogar familiar como inversión en la Costa del Sol. Distribución y espacios Sótano habitable – 122 m2 Un nivel completamente acondicionado que ofrece un sinfín de posibilidades. Dispone de dos amplias salas principales ideales como sala de ocio, gimnasio, zona de juegos o incluso apartamento independiente. Cuenta además con dos habitaciones adicionales destinadas a almacenamiento y un baño completo. Planta baja Incluye un encantador porche delantero con barbacoa de obra y zona de comedor exterior. El salón comedor, muy espacioso y luminoso, cuenta con chimenea y climatización. La cocina independiente, de diseño moderno, está totalmente equipada con electrodomésticos de última generación y encimera porcelánica. En este nivel también encontramos un baño completo con plato de ducha, un despacho independiente con acceso al lavadero acristalado y una alacena bajo la escalera. El gran patio trasero es perfecto para crear espacios de descanso, ocio o reuniones familiares. Planta superior El dormitorio principal es tipo suite, con un amplio baño privado y un generoso vestidor. Los otros dos dormitorios dobles destacan por su tamaño y luminosidad, acompañados por un baño completo adicional. Azotea / Terraza solárium Desde el último tramo de escalera se accede a un trastero y a una impresionante terraza orientada al Sur, Este y Oeste, ideal para disfrutar del sol durante todo el día y crear un espacio chill-out único. Equipamiento y calidades destacadas Climatización en todas las estancias Carpintería exterior Climalit Sistema privado de seguridad mediante circuito cerrado Revestimientos y solerías cerámicas de alta calidad Excelente estado de conservación ???? Ubicación privilegiada En una zona residencial tranquila y consolidada con todas las comodidades: supermercados, comercios, restaurantes, parques, colegios y centro de salud. A tan solo 1 km de la playa y muy cerca de Bel-Air y del Hotel Palacio Villa Padierna.

---

Destacado:

None