

Ático en Benalmadena

Referencia: R5264743



Dormitorios: 3

Baños: 2

M<sup>2</sup>: 106

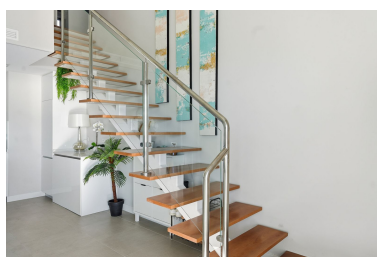
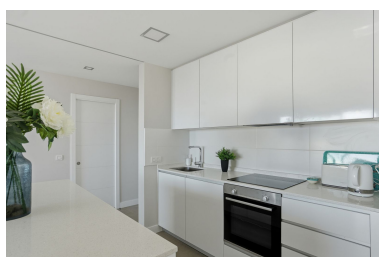
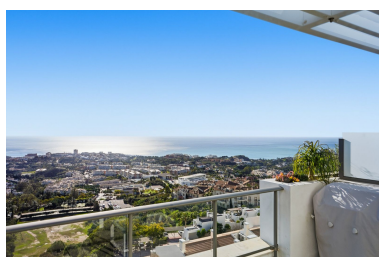
Precio: 639.995 €

Estado: Venta

Tipo de propiedad: Ático

Parking: por petición

Día de la impresión : 8th  
Julio 2026



Descripción: Nos complace presentar a la venta este impresionante ático dúplex de 3 dormitorios y 2 baños, que ofrece espectaculares vistas panorámicas al mar Mediterráneo. Esta luminosa y espaciosa propiedad se encuentra idealmente situada a las afueras del encantador pueblo de Benalmádena Pueblo, a tan solo 15 minutos en coche del Aeropuerto de Málaga. El núcleo urbano de Arroyo de la Miel se encuentra a pocos minutos en coche, y hay una parada de autobús local a poca distancia a pie. Características de la propiedad: Amplio salón-comedor con cocina de concepto abierto, inundado de luz natural y con techos de doble altura; Grandes puertas correderas que dan acceso a una amplia terraza privada orientada al sur, con impresionantes vistas al mar Mediterráneo, las montañas y la costa; Cocina moderna totalmente equipada con muebles altos y bajos, y electrodomésticos integrados; Aseo de cortesía en la planta principal. Planta superior: Tres dormitorios, todos con armarios empotrados; Dormitorio principal con baño en suite con ducha y acceso a una terraza privada orientada al sur, desde donde se disfrutan las mismas espectaculares vistas al mar y a la montaña; Baño familiar completo; Dos plazas de aparcamiento subterráneo; Amplio trastero 7.90m<sup>2</sup>. Comunidad y servicios: Ubicada en una urbanización cerrada y segura, la propiedad ofrece a sus residentes acceso a: Hermosa piscina comunitaria; Gimnasio totalmente equipado; Sauna para relajarse; Una moderna sala de eventos de estilo gastronómico, con cocina completamente equipada, ideal para celebraciones, reuniones o encuentros sociales. Gastos e impuestos no incluidos en el precio. La compra conlleva impuestos y gastos de formalización para el comprador. A título orientativo se informa que en segundas transmisiones el ITP con carácter general en Andalucía es del 7 %, pudiendo existir otros tipos impositivos atendiendo a las circunstancias personales del comprador u otras circunstancias previstas legalmente. Base imponible del impuesto el mayor valor entre el precio de compraventa, la tasación o el valor de referencia catastral. En cuanto a los gastos de notaría y registro, en su caso, suelen oscilar aprox; entre 1,5% y 3% (aranceles variables según precio, n.º de copias y complejidad). El comprador elige notario. Si el comprador precisase de hipoteca: tasación, condiciones y costes bancarios serán según entidad elegida por el comprador, así como los gastos de gestión, y cualesquiera otros gastos inherentes a la formalización de la compraventa que legalmente correspondan a la parte compradora, salvo pacto expreso en contrario con el vendedor.

---

Destacado:

Golf, None, Cuidado, Piscina, Aire acondicionado, Calefacción, Vistas al mar, Vistas a la montaña, Ascensor, None, Jardín, Parking, Lujo, Reventa