

Apartamento en Atalaya

Referencia: R5218576



Dormitorios: 2

Baños: 2

M²: 100

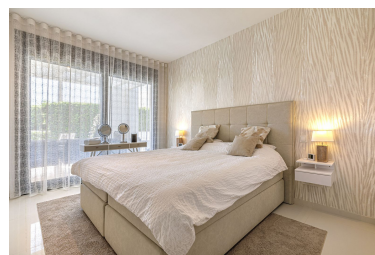
Precio: 670.000 €

Estado: Venta

Tipo de propiedad:
Apartamento

Parking: por petición

Día de la impresión : 4th
Julio 2026



Descripción: OPORTUNIDAD REAL | APARTAMENTO EN ESQUINA CON GRAN JARDÍN PRIVADO + 3 PLAZAS DE GARAJE No es una unidad estándar. Se trata de uno de los apartamentos en planta baja en esquina mejor posicionados dentro del complejo Las Terrazas de Atalaya, con más privacidad, mejor orientación y una distribución superior. Un luminoso apartamento de 2 dormitorios y 2 baños, con un gran jardín privado (aprox. 120 m²) y una terraza de 45 m², perfecto para vivir todo el año en la Costa del Sol. Ubicado en un complejo moderno, cerrado y de alta demanda, con piscinas, pista de pádel, gimnasio al aire libre y jardines impecablemente cuidados — a pocos minutos de campos de golf, colegios, supermercados como Mercadona, todo tipo de servicios, zonas comerciales y la playa. Por qué destaca esta propiedad: ✓ Unidad en esquina: más privacidad, más luz, mejor distribución ✓ Amplio jardín privado: algo muy poco común en este complejo ✓ Totalmente amueblado: listo para entrar a vivir o alquilar de inmediato ✓ Acabados de alta gama y sistema domótico ✓ Ubicación privilegiada entre Marbella, Benahavís y Estepona El mobiliario completo de alta calidad es negociable, ofreciendo la posibilidad de disfrutar del apartamento desde el primer momento sin necesidad de realizar ninguna inversión adicional. Este tipo de propiedades — especialmente con jardín privado y 3 plazas de garaje — rara vez están disponibles en esta zona.

Destacado:

None, Golf, Piscina, Aire acondicionado, Calefacción, Vistas a la montaña, Ascensor, Jardín, Sistema de alarma, Parking, Casa de vacaciones, Inversión, Lujo