

Apartamento en Benahavís

Referencia: R5215612



Dormitorios: 2

Baños: 2

M²: 99

Precio: 370.000 €

Estado: Venta

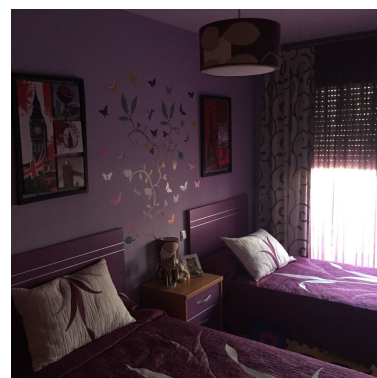
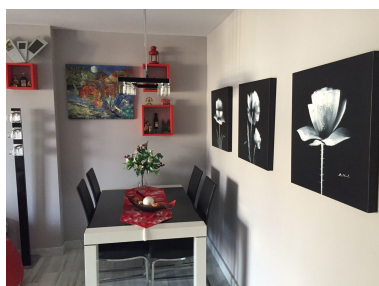
Tipo de propiedad:

Parking: por petición

Día de la impresión : 10th

Apartamento

Abril 2026



Descripción: Disponible para visitas, aunque alquilado hasta julio de 2026. Este excepcional apartamento en la prestigiosa urbanización Parque Botánico, enclavada dentro del lujoso enclave de Los Flamingos en Benahavís, en la soleada Costa del Sol, representa una oportunidad única para compradores exigentes que buscan una calidad de vida superior, una inversión segura y un entorno natural incomparable. Actualmente alquilado hasta julio de 2026, ofrece potencial de ingresos inmediatos por renta en una zona de alta demanda conocida por su exclusividad y revalorización. Situado entre el glamour de Marbella y el encanto de Estepona, esta comunidad cerrada —parte del renombrado resort Los Flamingos— presume de vistas impresionantes al mar Mediterráneo, majestuosas montañas y tres campos de golf de 18 hoyos de campeonato, incluyendo el aclamado Los Flamingos Golf. A solo un corto trayecto de Puerto Banús (10 minutos), San Pedro de Alcántara, colegios internacionales como el British International School of Marbella, supermercados y centros médicos, brinda acceso fluido a la autovía A-7 mientras abraza un entorno natural protegido ideal para familias o jubilados que anhelan tranquilidad sin renunciar a la conectividad. Con 99 m² de espacio elegantemente diseñado en la tercera planta con acceso cómodo mediante ascensor y orientación este para disfrutar del sol matutino, esta luminosa y funcional residencia es perfecta como hogar principal o segunda vivienda. La distribución incluye dos dormitorios amplios con armarios empotrados y baños en suite, un generoso salón-comedor que fluye hacia una terraza privada con vistas abiertas a jardines tropicales y zonas verdes, y una cocina totalmente equipada con electrodomésticos de alta gama. Los acabados premium destacan por suelos de mármol, carpintería a medida, climatización central con calefacción individual y sistemas eficientes que otorgan un certificado energético A tanto en consumo como en emisiones —garantizando bajos costes operativos y sostenibilidad—. Incluidos en el precio, una plaza de garaje dedicada y trastero añaden comodidad diaria. La comunidad de estilo resort, segura y bien mantenida, ofrece seguridad las 24 horas, acceso controlado, piscinas exteriores e interiores, spa lujoso, gimnasio de vanguardia, pistas de tenis y pádel, y jardines botánicos meticulosamente diseñados con senderos, cascadas y flora exótica —creando un oasis verde para el relax—. Con un mantenimiento impecable y un ambiente residencial consolidado, Parque Botánico encarna la elegancia mediterránea. Ya sea para disfrute personal o como inversión de alto rendimiento en el floreciente mercado de Benahavís —famoso por sus más de 300 días soleados al año, vitalidad cultural y proximidad a golf elite como Valle Romano— esta propiedad entrega confort, exclusividad y valor a largo plazo. Consulta hoy para asegurar tu pedazo de paraíso.

Destacado:

Golf, Cuidad, Piscina, Aire acondicionado, Calefacción, Vistas a la montaña, Jardín, Ascensor, None, Seguridad 24H, Parking