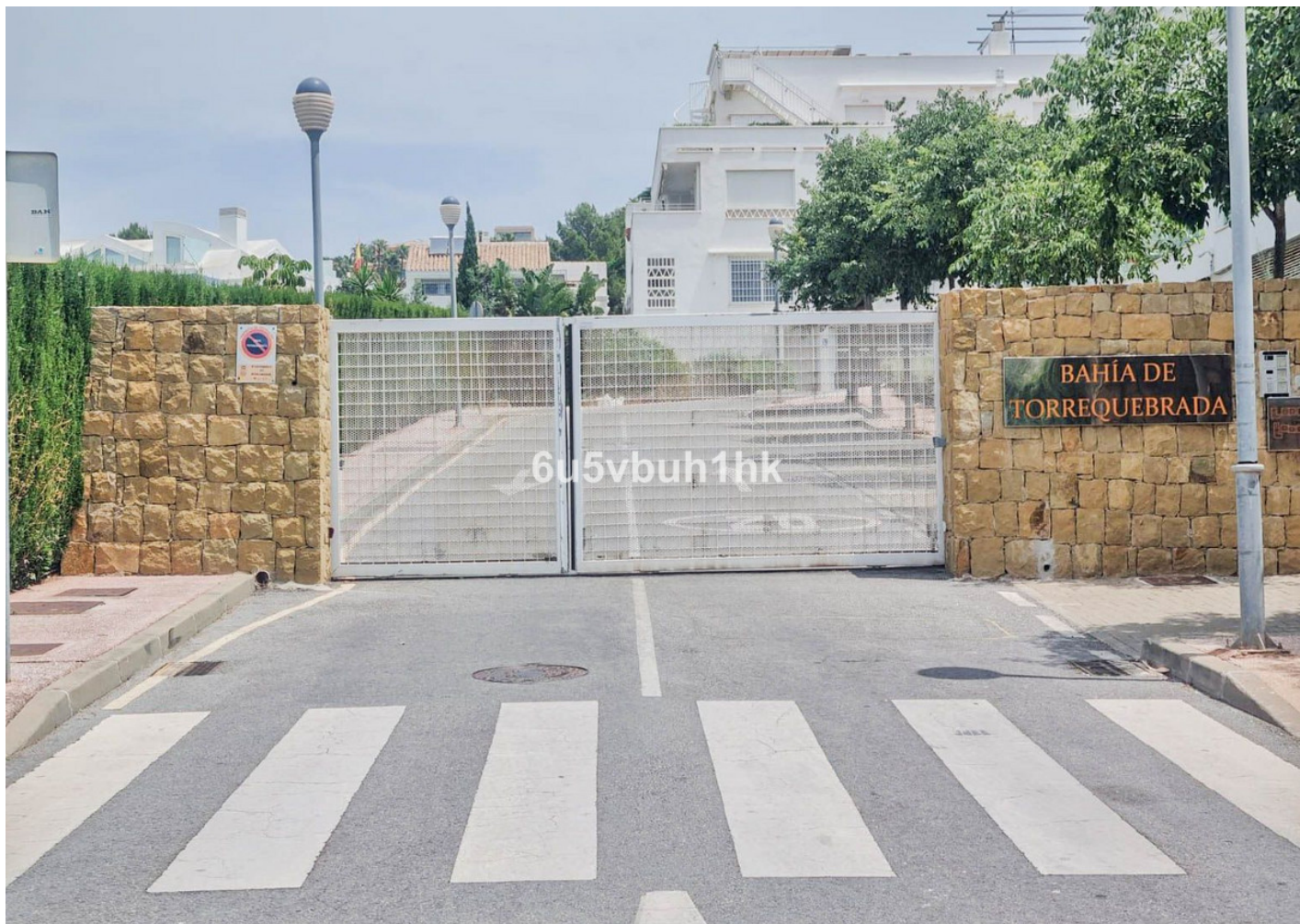


Comercial en Benalmadena Costa

Referencia: R5173042



Dormitorios: por petición

Baños: por petición

M<sup>2</sup>: 0

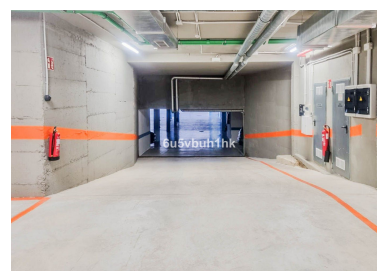
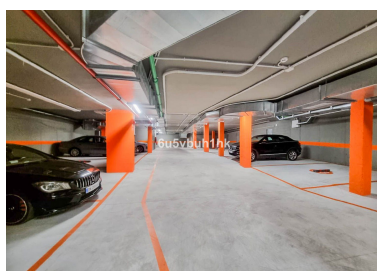
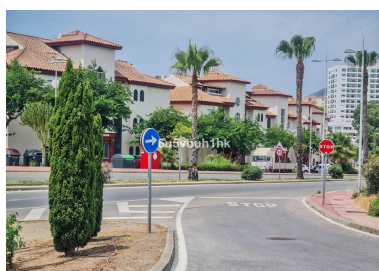
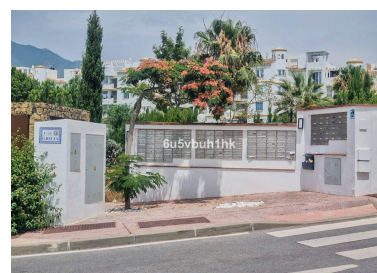
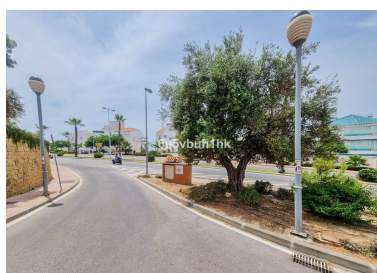
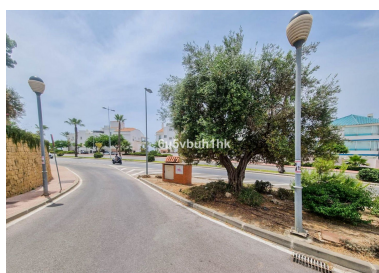
Precio: 29.500 €

Estado: Venta

Tipo de propiedad:  
Comercial

Parking: por petición

Día de la impresión : 11th  
Abril 2026



---

Descripción:Plaza de Garaje + Trastero en Primera Línea de Mar – Benalmádena Costa Se vende plaza de garaje con trastero ubicada en la avenida principal de Benalmádena Costa, dentro de urbanización privada en Bahía de Torrequebrada, en primera línea de playa. Características principales: Superficie construida: 55 m<sup>2</sup> Urbanización privada Acceso cómodo y fácil maniobra Comunidad: 48 €/mes Ubicación y servicios cercanos: Paradas de autobús a 2 minutos Parada de tren de cercanías Torremuelle a 11 minutos caminando Supermercados y tiendas locales para tus necesidades diarias Lugares de interés: Castillo Colomares, Bil-Bil, Parque de la Paloma, Playa de la Yuca Teleférico de Benalmádena, con vistas panorámicas de la costa y acceso a la cima del Monte Calamorro Una oportunidad ideal para proteger tu vehículo y disfrutar de la comodidad de vivir o visitar una de las zonas más prestigiosas de Benalmádena, con todos los servicios y atractivos turísticos a tu alcance. Contáctanos para más información o para concertar una visita.

---

Destacado:

Frente a la playa, Sistema de alarma