

Casa en Benalmadena

Referencia: R5162044



Dormitorios: 4

Baños: 4

M²: 379

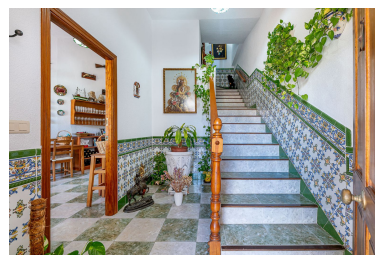
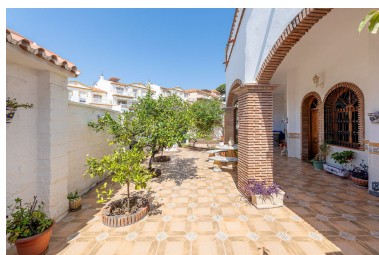
Precio: 630.000 €

Estado: Venta

Tipo de propiedad: Casa

Parking: por petición

Día de la impresión : 26th
Mayo 2026



Descripción:Amplio adosado con grandes espacios en Montealto – Benalmádena Descubre esta impresionante vivienda tipo adosado ubicada en el corazón de Montealto, una de las zonas residenciales más consolidadas y tranquilas de Benalmádena. Rodeada de naturaleza y con un ambiente familiar y apacible, esta propiedad ofrece el equilibrio perfecto entre confort, amplitud y cercanía a todos los servicios. Construida sobre una parcela de 256 m², cuenta con una superficie útil de 255 m², distribuidos en tres niveles que aprovechan al máximo la luz natural y el espacio interior y exterior. ???? Distribución de la vivienda: Patio de entrada – Con aproximadamente 120 m², es un espacio perfecto para el ocio, compartir en familia o simplemente disfrutar de los atardeceres de la Costa del Sol. Planta baja – Acceso principal y espacio multifuncional Entrada a través de un gran patio delantero privado, ideal como zona de descanso o para convertirlo en un jardín. Garaje amplio con capacidad para varios vehículos, con posibilidad de transformación en apartamento independiente, sala de juegos o estudio. Salón de entrada cómodo y acogedor. Baño completo, funcional y práctico para esta planta. Primera planta – Zona principal de vida Salón-comedor amplio y luminoso, con salida directa a una terraza soleada con vistas abiertas. Cocina independiente de gran tamaño, ideal para familias y con espacio para comedor diario. Dormitorio principal tipo suite, que incluye un vestidor privado, baño en suite y su propia terraza, generando un ambiente íntimo y exclusivo. Segunda planta – Zona de descanso familiar Tres dormitorios amplios y luminosos, uno de ellos con acceso a una terraza privada. Baño completo que da servicio a esta planta. ???? Ubicación privilegiada y servicios cercanos Montealto es una zona elevada que ofrece tranquilidad, vistas despejadas y excelente acceso a los principales puntos de interés de Benalmádena. A tan solo: - 3 minutos en coche (1,5 km) del centro de Arroyo de la Miel, con tiendas, restaurantes, centros médicos, colegios y todos los servicios necesarios. - 5 minutos (2,3 km) de la estación de tren de cercanías Renfe (Arroyo de la Miel), que conecta fácilmente con Málaga, el aeropuerto y Fuengirola. - 10 minutos de las playas de Benalmádena y del Pueblo, conocido por su encanto andaluz. - Colegios, supermercados, parques, zonas deportivas y centros de salud se encuentran a pocos minutos a pie o en coche. Además, la zona dispone de fácil acceso a la autovía A-7, lo que permite una conexión cómoda con Málaga capital (20 min) y el aeropuerto internacional (15 min). Una casa única, ideal para quienes buscan amplitud, privacidad y una ubicación inmejorable en Benalmádena. IBI: 2.000€ anuales (sin bonificación) ¿Te gustaría agendar una visita? Hacemos que suceda...

Destacado:

Cuidad, Aire acondicionado, Vistas al mar, None, Jardín, Parking