

Villa en Alhaurín de la Torre

Referencia: R5144791



Dormitorios: 5

Baños: por petición

M<sup>2</sup>: 230

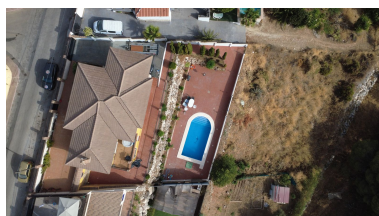
Precio: 695.000 €

Estado: Venta

Tipo de propiedad: Villa

Parking: por petición

Día de la impresión : 10th  
Julio 2026



Descripción: Con unas vistas increíbles del valle, la costa de Málaga y el mar, este impresionante chalet independiente puede utilizarse como una espaciosa vivienda familiar o como un negocio de turismo rural de alta gama. La casa está dividida actualmente en tres zonas de estar independientes que comprenden dos salones, cuatro dormitorios, tres cocinas, tres baños y un aseo/guardarropa. La entrada a la casa principal, situada en la planta superior de la vivienda, se encuentra a nivel de la calle y conduce a un amplio vestíbulo. Desde aquí se accede a un amplio salón con chimenea de leña, donde unas puertas acristaladas dobles dan a una terraza con increíbles vistas al mar y a las colinas boscosas cercanas. Desde el vestíbulo se accede a una moderna cocina equipada de buen tamaño con un lavadero/trastero, 3 dormitorios dobles con armarios empotrados (el principal con baño en suite) y un baño de invitados. Las escaleras conducen desde la planta superior a los dos apartamentos. El apartamento 1 tiene una pequeña cocina, un cuarto de baño con ducha y dos habitaciones, ambas con acceso a la terraza y a la zona de la piscina. El apartamento 2 es un gran estudio con puertas dobles que dan acceso a la terraza y a la piscina, una cocina equipada de buen tamaño y un cuarto de baño. Hay mucho espacio para tener una zona de dormitorio y otra de salón-comedor, o incluso para construir una pared y crear un dormitorio independiente. Un camino conduce desde el patio hasta la zona de la piscina, con mucho espacio para tumbonas, una barbacoa o incluso un bar y una cocina de verano. Desde aquí hay una puerta que da acceso a una gran parcela de terreno a la que también se puede acceder desde otra carretera situada en la parte trasera de la propiedad. Desde la calle hay puertas eléctricas que dan acceso a la zona del aparcamiento.

---

Destacado:

Piscina, Aire acondicionado, Vistas al mar, Vistas a la montaña, None, Jardín, Parking, Reventa