

Apartamento en Estepona

Referencia: R5139946



Dormitorios: 2

Baños: 2

M<sup>2</sup>: 91

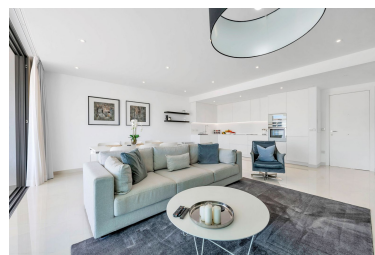
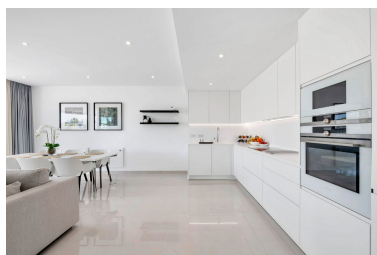
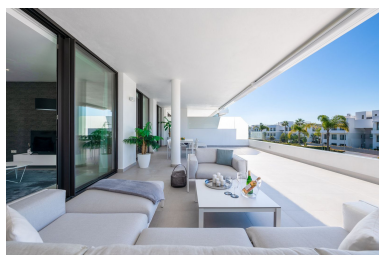
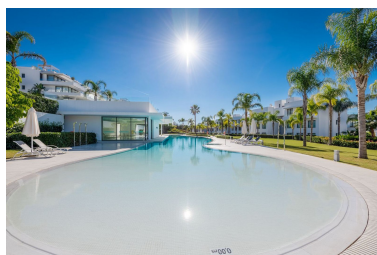
Precio: 825.000 €

Estado: Venta

Tipo de propiedad:  
Apartamento

Parking: por petición

Día de la impresión : 7th  
Julio 2026



Descripción: Ubicado en la codiciada Cataleya Fase 2, este exclusivo apartamento de 2 dormitorios en primera planta combina el lujo moderno, amplias zonas exteriores y una ubicación privilegiada en la Costa del Sol. Con solo tres apartamentos de este tipo en todo el complejo, ofrece una exclusividad incomparable. Con 91 m<sup>2</sup> de elegante espacio interior y una impresionante terraza de 81 m<sup>2</sup>, esta vivienda está diseñada para disfrutar plenamente del estilo de vida mediterráneo. La amplia cocina de planta abierta y el luminoso salón se conectan perfectamente con la gran terraza a través de puertas correderas de suelo a techo, creando un ambiente inundado de luz natural, ideal tanto para el entretenimiento como para la relajación. El apartamento se vende totalmente amueblado con mobiliario de diseño de alta gama, lo que le permite entrar a vivir y disfrutar de un hogar de lujo llave en mano desde el primer día. La suite principal dispone de baño en suite, armarios empotrados y acceso directo a la terraza. El segundo dormitorio doble también cuenta con salida a la terraza, asegurando luminosidad y privacidad en todo el espacio. Características exclusivas y comodidades • 91 m<sup>2</sup> de interior elegantemente diseñado • 81 m<sup>2</sup> de terraza privada con espacio para comedor y zona chill-out • Se vende totalmente amueblado con muebles de diseño de lujo • Moderna cocina de planta abierta con electrodomésticos premium • Dormitorio principal con baño en suite y acceso a la terraza • Segundo dormitorio doble con acceso a la terraza • Comunidad cerrada con seguridad 24h • Piscina climatizada y piscina exterior de agua salada de 450 m<sup>2</sup> • Plaza de garaje subterránea y trastero privado Ubicación privilegiada entre Marbella y Estepona En un complejo seguro y de baja densidad, rodeado de jardines y con instalaciones estilo resort, Cataleya Fase 2 goza de una ubicación inmejorable: Límite entre Estepona y San Pedro – tranquilo pero bien comunicado A poca distancia del Club de Golf Atalaya A solo 2 km de la playa 17 minutos de Marbella y 17 minutos de Estepona 45 minutos del Aeropuerto de Málaga

---

Destacado:

Piscina, Aire acondicionado, Calefacción, Vistas a la montaña, Ascensor, None, Jardín, Sistema de alarma, Seguridad 24H, Parking, Lujo