

Casa en San Enrique

Referencia: R5135368



Dormitorios: 2

Baños: 1

M²: 109

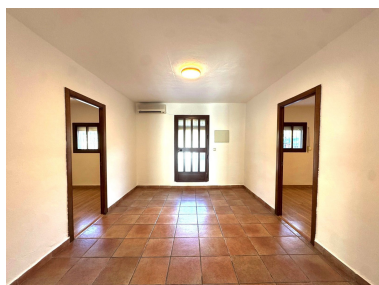
Precio: 190.000 €

Estado: Venta

Tipo de propiedad: Casa

Parking: por petición

Día de la impresión : 10th
Abril 2026





Descripción: Encantadora Casa de Una Planta en Secadero, Manilva – Refugio Rural Sereno Cerca del Lujo de Sotogrande Ubicada en el apacible pueblo de Secadero, en el corazón verde de Manilva en la Costa del Sol occidental, esta delightful casa de una sola planta ofrece la fusión ideal entre encanto rústico y comodidad moderna. Con 109 m² construidos, cuenta con un generoso patio exterior de 100 m² orientado al sureste y garaje integrado, creando un edén privado donde solo la naturaleza se extiende delante y detrás – flanqueado sutilmente por vecinos a los lados para una comunidad segura sin intrusiones. Inundada de sol todo el día, el patio, garaje, cocina totalmente equipada, amplio salón-comedor y baño miran al sureste, mientras el resto disfruta de brisas frescas del noroeste, garantizando confort anual en medio de los más de 300 días soleados de Andalucía.

Interiores Bien Equipados: Dos dormitorios dobles acogedores, perfectos para noches reparadoras o visitas. Un baño moderno para un día a día sin complicaciones. Luminoso salón-comedor a planta abierta, que fluye hacia una cocina amueblada con electrodomésticos esenciales: nevera, lavadora, vitrocerámica de gas y termo de agua caliente – lista para disfrutar de inmediato. Salga al exterior a su oasis privado, ideal para cenas al aire libre, jardinería o simplemente deleitarse con la brisa mediterránea. A solo 500 metros del vibrante centro de Secadero, hallará cafés encantadores con terrazas, tiendas boutique, guardería local, parque infantil, escuela, pistas de pádel y acceso directo a las famosas rutas de senderismo de Manilva – como el mágico bosque de pinos Pinar del Tábano (la 'joya oculta' de Manilva con senderos arenosos y vistas al Peñón de Gibraltar), la histórica ruta de Martagina por alcornoques antiguos y ruinas de la Edad del Bronce en Los Castillejos, el tranquilo Lago de Pajaritos y los senderos del valle de Alcorrín rebosantes de flores silvestres y aves. Estas rutas se adaptan a todos los niveles, desde paseos suaves hasta hikes estimulantes, sumergiéndote en una belleza natural intacta. A solo 15 minutos en coche, llega al exclusivo enclave de Sotogrande – el destino premier de polo y golf de Europa, con campos legendarios como Valderrama (sede de la Ryder Cup), una marina glamorosa, beach clubs exclusivos y gastronomía refinada – mientras las arenas doradas de Manilva, como la Playa de la Duquesa, están a 10 minutos para escapadas costeras sin esfuerzo. El Aeropuerto de Gibraltar a menos de 30 minutos, Málaga a una hora escénica. Ya sea como retiro familiar apacible, inversión astuta en este paraíso expat en auge o refugio para amantes de la naturaleza, esta joya llave en mano captura el auténtico estilo de vida andaluz – tranquilo pero tentadoramente cerca del lujo. ¡Reserve su visita hoy!

Destacado:

Cuidad, Aire acondicionado, Vistas a la montaña, None, Parking