

Ático en Benalmadena Pueblo

Referencia: R5122153



Dormitorios: 2

Baños: 2

M²: 152

Precio: 620.000 €

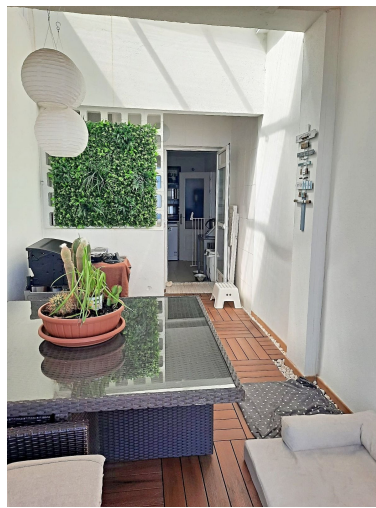
Estado: Venta

Tipo de propiedad: Ático

Parking: por petición

Día de la impresión : 10th
Julio 2026





Descripción: VISTA FRONTAL AL MAR DESDE TODA LA VIVIENDA. Ático exclusivo con vistas panorámicas al mar. Disfruta de un espectacular ático con vistas frontales al mar desde toda la vivienda. Un espacio lleno de luz y con total privacidad, ubicado a solo 5 minutos a pie del centro del pueblo. La vivienda se distribuye en una planta principal de 136 m² y un impresionante solárium de 100 m², perfecto para relajarse y disfrutar. Amplio salón de 30 m² con salida directa a la terraza. Cocina espaciosa con comedor, ideal para disfrutar de cada comida mirando al mar. Dos dormitorios dobles muy amplios y con vistas al mar. Dos baños completos, uno de ellos en suite. Terraza principal de 47 m² en planta, además del solárium privado de 100 m². El residencial ofrece zonas ajardinadas, piscina, pista de pádel y parque infantil, proporcionando un entorno inmejorable para toda la familia. Además, la vivienda incluye una plaza de garaje y trastero. Una oportunidad única para vivir frente al mar con todas las comodidades. Ático, Benalmadena Pueblo, Costa del Sol. 2 Dormitorios, 2 Baños, Construidos 152 m², Terraza 47 m². Posición : Pueblo de Montaña, Urbanización. Orientación : Sur. Estado : Excelente. Piscina : Comunitaria. Climatización : Aire Acondicionado. Vistas : Mar, Panorámicas. Características ■: ■Ascensor, ■Armarios ■Empotrados, ■Cerca de Transporte, Terraza Privada, ■Trastero, ■Baño En-Suite, ■Fibra óptica. Cocina ■: Equipada. Jardín : Comunitario. Seguridad : ■Recinto ■Cerrado. Aparcamiento : Garaje, ■Privado. Servicios ■Públicos ■: ■Electricidad, ■Agua ■Potable.

Destacado:

Piscina, Aire acondicionado, Vistas al mar, Ascensor, None, Jardín, Parking