

Terreno en Manilva

Referencia: R5116234



Dormitorios: por petición

Baños: por petición

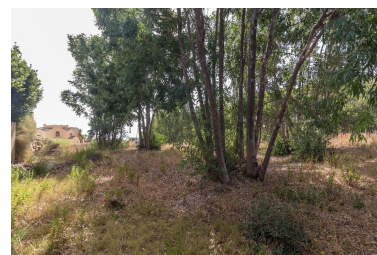
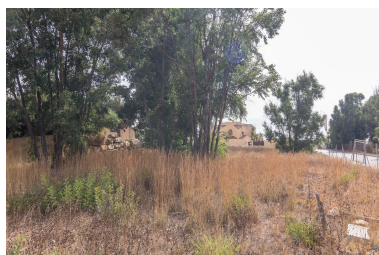
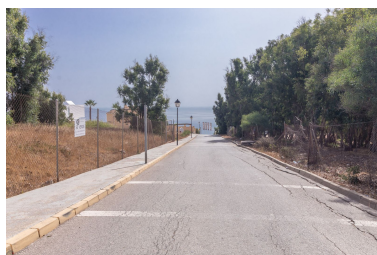
M<sup>2</sup>: 950

Precio: 450.000 €

Estado: Venta

Tipo de propiedad: Terreno Parking: por petición

Día de la impresión : 8th  
Julio 2026



Descripción: Parcela residencial con vistas al mar! Este fantástico terreno ofrece 950 m<sup>2</sup> y es ideal para construir una gran villa de aproximadamente 310 m<sup>2</sup>. Está ubicado en una zona encantadora y tranquila, en una de las mejores áreas de Manilva, un barrio compuesto principalmente por villas exclusivas. En pocos minutos en coche, se llega a Sotogrande y La Duquesa, donde encontrará una amplia variedad de servicios, ■restaurantes, ■hermosas ■playas ■y ■mucho más. Las playas más ■cercanas ■están a ■poca distancia ■a pie. Bajo petición, se puede ■entregar ■una villa llave ■en ■mano ■completamente ■terminada ■por ■€1.650.000.

---

Destacado:

Cuidad, Vistas al mar, Vistas a la montaña, Inversión, Lujo, Reventa