

Apartamento en Aloha

Referencia: R5081185



Dormitorios: 2

Baños: 2

M²: 152

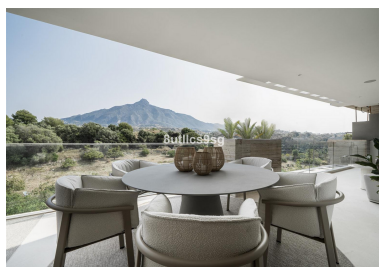
Precio: 1.192.500 €

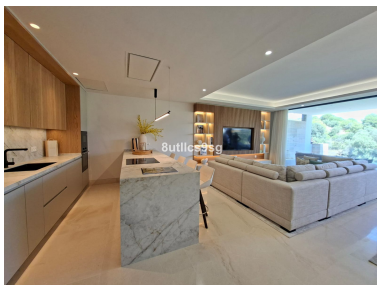
Estado: Venta

Tipo de propiedad:
Apartamento

Parking: por petición

Día de la impresión : 28th
Junio 2026





Descripción: Este apartamento de reciente construcción se encuentra en Aloha, una de las zonas más demandadas de Nueva Andalucía, Marbella. Destaca por su ubicación privilegiada, a poca distancia de campos de golf y servicios, y por ofrecer un entorno seguro dentro de una comunidad cerrada con vigilancia y portero. La propiedad cuenta con un gran salón, dos dormitorios, ambos con baño en suite, y una amplia terraza con vistas a la montaña y al jardín. El apartamento dispone de una cocina completamente equipada, lavadero independiente y armarios empotrados en todas las habitaciones. El confort está asegurado gracias al sistema de aire acondicionado, suelos de porcelana y doble acristalamiento en ventanas. Entre las comodidades adicionales se incluyen jacuzzi, gimnasio, spa, piscina climatizada y acceso a internet Wi-Fi en toda la vivienda. La seguridad se refuerza con sistema de alarma, cámaras de vigilancia, entrada de seguridad y video portero. El edificio cuenta con ascensor y acceso adaptado, así como un garaje privado para mayor comodidad. La urbanización ofrece zonas ajardinadas y piscina comunitaria, ideales para el ocio y el descanso. Además, se encuentra cerca de colegios, lo que la convierte en una opción adecuada para familias. En cuanto a la ubicación, la propiedad está situada a escasos minutos en coche de Puerto Banús, Marbella centro y Estepona. La proximidad a campos de golf de renombre y a las playas de la Costa del Sol permite disfrutar de una amplia oferta de actividades deportivas y de ocio. Esta combinación de servicios, seguridad y entorno convierten este apartamento en una opción atractiva tanto para residencia habitual como para inversión.

Destacado:

Golf, None, Cuidad, Completamente renovado, Piscina, Aire acondicionado, Vistas a la montaña, Jardín, Ascensor, Parking, Lujo