

Villa en Nueva Andalucía

Referencia: R5024575



Dormitorios: 3

Baños: 3

M²: 287

Precio: 945.000 €

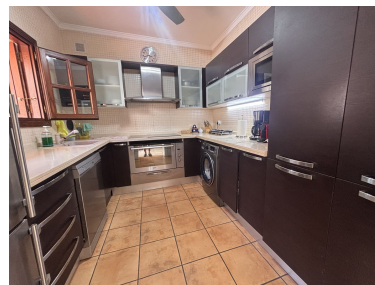
Estado: Venta

Tipo de propiedad: Villa

Parking: por petición

Día de la impresión : 22nd
Junio 2026





Descripción: Fantástica oportunidad de adquirir un chalet pareado de 287 m² construidos sobre una amplia parcela de 460m² en pleno corazón de Nueva Andalucía, Marbella, a tan solo un paseo de Puerto Banús, a aproximadamente 1 kilómetro de la playa y muy cerca de todos los servicios como cafeterías, restaurantes y supermercados. La vivienda, orientada al oeste y en buen estado de conservación, ofrece una distribución cómoda y funcional. En la planta principal encontramos un espacioso salón-comedor a dos niveles, una cocina con área de desayuno, un baño completo y una estupenda terraza trasera ideal para disfrutar del aire libre. En la primera planta se ubica el dormitorio principal con baño en suite, junto a dos dormitorios adicionales que comparten otro baño, así como un balcón con agradables vistas. En la planta solárium hay un espacio abierto con posibilidad de habilitar un cuarto dormitorio, zona de oficina o zona chill out. Ya en el sótano, la propiedad dispone de aproximadamente 100 m² de superficie con gran potencial, perfecto para convertirse en apartamento independiente, gimnasio, sala de juegos o de cine, además de contar con trastero. La casa cuenta con aire acondicionado, armarios empotrados, piscina privada, jardín con zona chill out, plaza de garaje incluida en el precio y una zona adicional exterior que puede utilizarse como ampliación del jardín, aparcamiento extra o incluso para cultivar un huerto. Esta es una fantástica oportunidad con muchas posibilidades de personalización y una ubicación excelente en el codiciado valle del golf de Nueva Andalucía.

Destacado:

Golf, None, Cuidado, Necesita reformas, Piscina, Jardín, Parking, Casa de vacaciones, Inversión, Reventa