

Ático en El Paraiso

Referencia: R5010223



Dormitorios: 3

Baños: 2

M²: 115

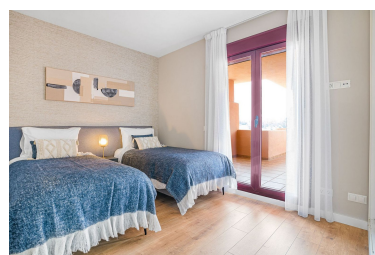
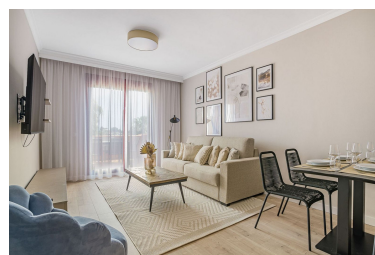
Precio: 440.000 €

Estado: Venta

Tipo de propiedad: Ático

Parking: por petición

Día de la impresión : 5th
Abril 2026



Descripción: Leer la descripción antes de pedir una cita, por favor. Apartamento Dúplex Turístico para Inversión – Estancia Personal de hasta 60 Días al Año Este elegante ático dúplex representa una excelente oportunidad de inversión. El propietario puede disfrutar de la propiedad hasta 60 días al año, mientras que el resort se encarga de su gestión y alquiler turístico el resto del tiempo, generando ingresos pasivos sin complicaciones. Ático Dúplex con Vistas Panorámicas al Mar y al Golf en Benahavís Ubicado en uno de los enclaves residenciales más prestigiosos de Benahavís, este impresionante ático dúplex combina a la perfección sofisticación, confort y vistas ininterrumpidas al Mediterráneo y a los campos de golf circundantes. Ideal como refugio privado o como inversión, ya que cuenta con un programa profesional de gestión de alquiler turístico ya en funcionamiento. El interior, cuidadosamente diseñado, está bañado por luz natural gracias a las amplias puertas de cristal de suelo a techo que se abren a una generosa terraza. La cocina contemporánea está completamente equipada con electrodomésticos de alta gama y ofrece espacio amplio para cocinar y socializar. La distribución incluye tres dormitorios espaciosos y tres baños elegantes, incluyendo una lujosa suite principal. Con 214 m² de superficie interior, la propiedad se complementa con una impresionante terraza de 83 m², perfecta para comer al aire libre, tomar el sol o disfrutar de las vistas tranquilas. Dentro de la comunidad cerrada y segura, los residentes disfrutan de múltiples comodidades: varias piscinas, jardines paisajísticos, un gimnasio totalmente equipado y un espacio de coworking para quienes combinan estilo de vida y trabajo. También cuenta con garaje privado y seguridad 24 horas. Benahavís es conocido por su encanto pintoresco, su excelente oferta gastronómica y su cercanía a algunos de los mejores campos de golf de la región, como El Paraíso, Atalaya, Guadalmina y Villa Padierna. A solo unos minutos en coche se encuentran los centros vibrantes de Marbella y Estepona, con playas, restaurantes y tiendas de lujo. Ya sea que busques la energía de Puerto Banús o un estilo de vida costero más relajado, esta ubicación lo ofrece todo. Este ático llave en mano ofrece el equilibrio perfecto entre vida de lujo e inversión inteligente. No pierdas la oportunidad de adquirir una propiedad que ofrece tanto estilo de vida como valor a largo plazo. Contáctanos para más información o para agendar una visita privada.

Destacado:

Golf, Golf, None, Ciudad, Piscina, Aire acondicionado, Vistas al mar, Vistas a la montaña, Golf, Ascensor, None, Jardín, Sistema de alarma, Seguridad 24H, Parking, Casa de vacaciones, Inversión, Lujo, Reventa