

Comercial en Las Lagunas

Referencia: R4904365



Dormitorios: 10

Baños: 8

M<sup>2</sup>: 828

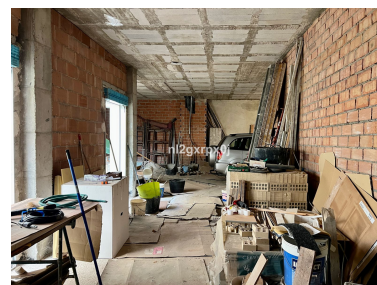
Precio: 2.350.000 €

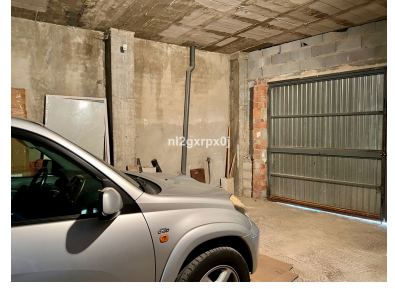
Estado: Venta

Tipo de propiedad:  
Comercial

Parking: por petición

Día de la impresión : 18th  
Junio 2026





Descripción: Edificación compuesta de planta baja, plantas primera, segunda y tercera en alto y cubierta, distribuidas en la forma siguiente: - LA PLANTA BAJA, consta de portal de entrada al edificio, escalera de comunicación vertical, dos locales comerciales y patio interior descubierto de luces y ventilación. 218,73 m<sup>2</sup> - LA PRIMERA PLANTA EN ALTO, consta escalera de comunicación vertical y dos pisos uno de dos dormitorios y otro de tres. - LA PLANTA SEGUNDA EN ALTO, consta de escalera vertical de comunicación y dos pisos uno de dos dormitorios y otro de tres. - LA PLANTA TERCERA EN ALTO, consta de escalera vertical de comunicación y dos pisos uno de dos dormitorios y otro de tres. - Y PLANTA DE CUBIERTA, de azotea transitable comunitaria, a la que se accede a través de la escalera de comunicación vertical desde la planta baja. En total se compone el edificio de seis pisos o viviendas, y dos locales comerciales con entrada por el expresado portal en planta baja y escalera de comunicación vertical. La parcela sobre la que se ubica el edificio, tiene una superficie registral de doscientos dieciocho metros con setenta y tres decímetros cuadrados (218,73 m<sup>2</sup>). La superficie catastral es de doscientos veinticuatro metros cuadrados (224 m<sup>2</sup>). La edificación ocupa una superficie de parcela de ciento noventa y siete metros cuadrados (197,28 m<sup>2</sup>), que añadidos a los veintiún metros cuadrados (21,45 m<sup>2</sup>) de superficie del patio interior, resultan el total de doscientos dieciocho metros cuadrados (218,73 m<sup>2</sup>) de superficie de la misma. La superficie construida cerrada en planta baja es de ciento noventa y siete metros cuadrados (197,28 m<sup>2</sup>), con inclusión de las zonas comunes, más veintiún metros cuadrados (21,45 m<sup>2</sup>) correspondientes al patio descubierto interior. La superficie construida cerrada se compone de diecisiete metros cuadrados (17,53 m<sup>2</sup>) en zonas comunes, portal y escalera de comunicación vertical, y ciento setenta y nueve metros con setenta y cinco decímetros cuadrados (179,75 m<sup>2</sup>) en dos pisos viviendas. La superficie construida cerrada en planta primera en alto es de doscientos seis metros con treinta decímetros cuadrados (206,30 m<sup>2</sup>), de los que once metros con cuarenta y cinco decímetros cuadrados (11,45 m<sup>2</sup>) corresponden a escalera de comunicación vertical, y los restantes ciento noventa y cuatro metros cuadrados (194,85 m<sup>2</sup>) a dos pisos. Además se disponen dos terrazas abiertas con un total de seis metros con cincuenta decímetros cuadrados (6,50 m<sup>2</sup>). La superficie construida cerrada en planta segunda en alto es de doscientos seis metros cuadrados (206,30 m<sup>2</sup>), de los que once metros cuadrados (11,45 m<sup>2</sup>) corresponden a escalera de comunicación vertical, y los restantes ciento noventa y cuatro metros cuadrados (194,85 m<sup>2</sup>) a dos pisos de dos y tres dormitorios. Además se disponen dos terrazas abiertas con un total de seis metros con cincuenta decímetros cuadrados (6,50 m<sup>2</sup>). La superficie construida cerrada en planta tercera en alto es de ciento sesenta y cuatro metros con veinte decímetros cuadrados (164,20 m<sup>2</sup>), de los que once metros cuadrados (11,45 m<sup>2</sup>) corresponden a escalera de comunicación vertical, y los restantes ciento cincuenta y tres metros con setenta y cinco decímetros cuadrados (152,75 m<sup>2</sup>) a dos pisos- vivienda. Además se disponen dos terrazas abiertas con un total de veintiocho metros cuadrados (28,30 m<sup>2</sup>) Con lo anterior, la superficie construida cerrada total del edificio es de setecientos setenta y cuatro metros con ocho decímetros cuadrados (774,08 m<sup>2</sup>), de los que cincuenta y un metros con ochenta y ocho decímetros cuadrados (51,88 m<sup>2</sup>) corresponden a zonas comunes y los restantes setecientos veintidós metros con veinte decímetros cuadrados (722,20 m<sup>2</sup>) a ocho pisos- vivienda en plantas baja y primera a tercera en alto. Además dispone de veintinueve metros con cuarenta y cinco decímetros cuadrados (21,45 m<sup>2</sup>) en patio interior descubierto y cuarenta y un metros con treinta decímetros cuadrados (41,30 m<sup>2</sup>) en terrazas abiertas. Linderos de la edificación: Sus linderos son los mismos del solar sobre el que se encuentra edificado. \* NO TIENE ASCENSOR \* A/C \* COCINAS EQUIPADAS \* SOLARIUM

---

Destacado:

None, Completamente renovado, Aire acondicionado, None, Parking, Inversión