

Comercial en San Pedro de Alcántara

Referencia: R4723822



Dormitorios: 3

Baños: 3

M²: 150

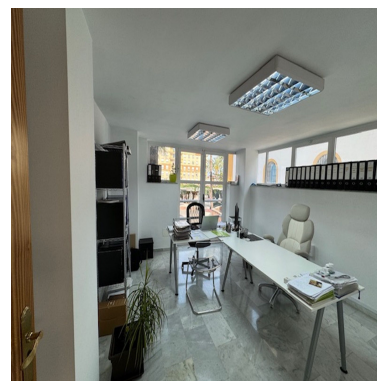
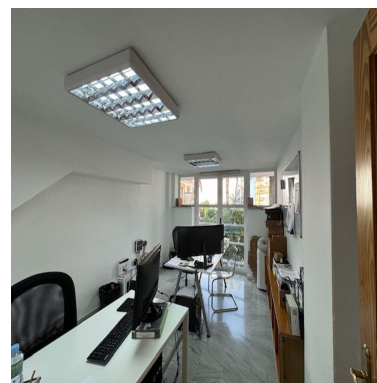
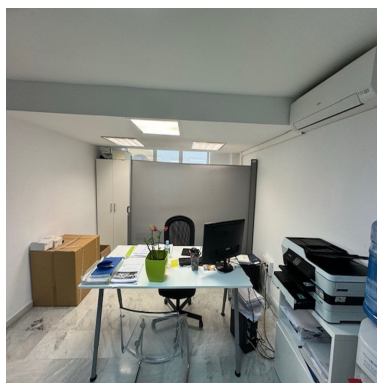
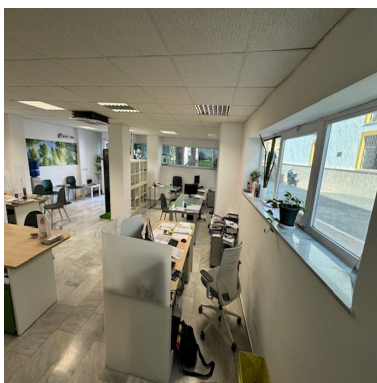
Precio: 580.000 €

Estado: Venta

Tipo de propiedad:
Comercial

Parking: por petición

Día de la impresión : 8th
Julio 2026



Descripción: Descubre esta excepcional oportunidad en el corazón de San Pedro Alcántara, situado a pie de calle. Este espacioso y fantástico local comercial en esquina, se compone de varias y amplias estancias distribuidas en dos plantas de 75 m² cada una, con tres baños, amplia fachada a dos calles, con una segunda entrada, se ofrece esta opción para garantizar la comodidad para todos los clientes. El local se encuentra en un excelente estado. La estancia principal es diáfana, muy amplia y luminosa, lo que ofrece un gran potencial para adaptarla a sus necesidades, la planta de arriba en la que accederemos mediante escalera está dividida en varias estancias con excelentes vistas. Su ubicación es perfecta, en una zona con alta afluencia de actividad comercial, con tiendas, bares y restaurantes que atraen a un gran flujo de personas, asegurando una excelente visibilidad y potencial de clientes.

Destacado:

Aire acondicionado