

Villa en Sotogrande Alto

Referencia: R4631638



Dormitorios: 4

Baños: 5

M²: 670

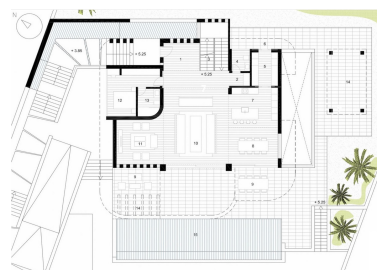
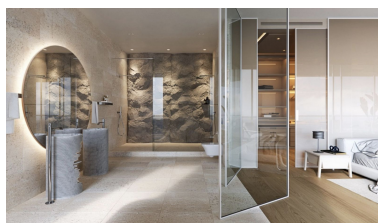
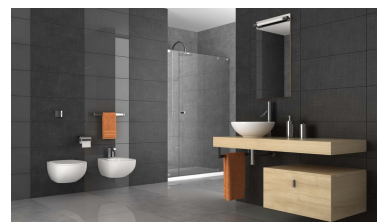
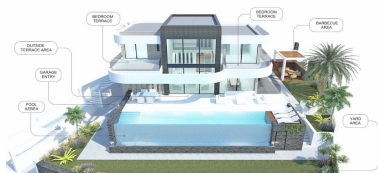
Precio: 3.795.000 €

Estado: Venta

Tipo de propiedad: Villa

Parking: por petición

Día de la impresión : 31st
Mayo 2026



Descripción: Villa Ecológica contemporánea sobre plano en La Reserva de Sotogrande con fantásticas vistas panorámicas y dispondrá de 4 dormitorios con 4 baños ensuite y un aseo de invitados. Esta propiedad se construirá en 3 plantas y constará de; Planta sótano: garaje, cuarto de instalaciones, trastero, distribuidor, sala de máquinas con cascada, sala de estar, sala de billar, 1 dormitorio con ventana de tamaño completo y luz natural, cuarto de baño ensuite, sala de cine, cuarto de instalaciones de piscina y un patio Zen. Planta baja: hall de entrada con distribuidor, aseo de invitados, despensa/lavadero, cocina amueblada y equipada, comedor, salón, sala de estar, 1 dormitorio con baño ensuite, piscina, chill-out, barbacoa y jardín, terrazas y terraza descubierta. Primera planta; distribuidor, vestidor, dormitorio principal con Home Spa, aseo, ducha y terraza, otro dormitorio con baño ensuite y terraza. Como pueden ver no hay ascensor en los planos pero si el cliente lo desea se le proporcionará sin coste adicional y aumentará a superficie total construida con aprox.20,00 m2. Las fotos de baños y cocinas son sólo ejemplos de cómo podría ser, pero la elección final será del cliente. Ejemplo de algunas de las especificaciones; - Suelo y techo del sótano altamente aislados con JACKODUR o similar - Paredes huecas aisladas - Baldosas interiores y exteriores de GRESPANIA 600x600 - 800x800 - 1200x1200 (Color y tamaño a elegir) - Paredes de baños con placas de COVERLAM 2700X1200 (Color a elegir) - Baños de ROCA - Aerotermia/aire acondicionado - Ascensor de Schindler - Calefacción por suelo radiante en toda la villa - Ventanas hasta el techo con riel hundido, 5+5/cámara/6+6 - Puertas altas y de 1 metro de ancho - Puerta pivotante de techo alto y 1,50 de ancho - Cocina completa con puertas de marco de aluminio y equipada con COVERLAM (Color a elegir) - Isla con COVERLAM 3600X1600 sin juntas visibles - Electrodomésticos de Bosch o AEG (Elección del constructor) - Enchufes, interruptores y reguladores de NIESSEN - Piscina climatizada - 20 paneles voltaicos - 2 baterías de litio de 10kW cada una - Cargador de coche - Domótica Somos una empresa constructora, Llave en Mano, que puede diseñar y construir cualquier posibilidad que se le ocurra. Si no ve un diseño nuestro que le guste le diseñamos una villa totalmente nueva según sus ideas y aportaciones. Aunque preferimos construir edificios ecológicos, podemos construir desde construcciones tradicionales hasta construcciones ecológicas todo depende de usted.

Destacado:

Golf, Piscina, Aire acondicionado, Calefacción, Vistas a la montaña, Jardín, Ascensor, None