

Villa en Manilva

Referencia: R4319881



Dormitorios: 6

Baños: 6

M²: 450

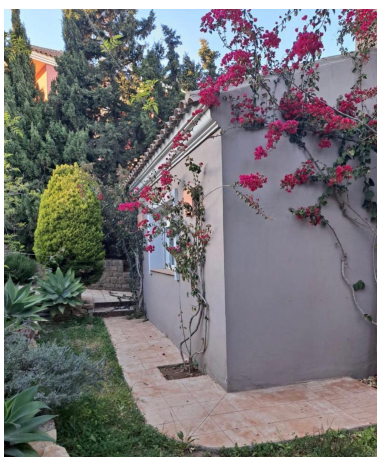
Precio: 865.000 €

Estado: Venta

Tipo de propiedad: Villa

Parking: por petición

Día de la impresión : 19th
Junio 2026



Descripción: Espaciosa y singular villa de tres plantas que, sin duda, reúne las características más exigentes. Ubicada en el Puerto de la Duquesa, Costa del Sol, con una situación excepcional con vistas panorámicas al mar y a la montaña desde la mayoría de las estancias. La vivienda, con una superficie construida de 450m², consta de 6 amplias y luminosas habitaciones, 4 de ellas con baños en suite y la habitación principal con vestidor. Gran cocina abierta con comedor y amplio salón luminoso con chimenea y salidas directas al jardín. Cuenta también con terraza, solárium, balcón y porche además de trastero, armarios empotrados, lavadero y una zona indoor con piscina privada y posibilidad de gimnasio, sauna.. . 750m² de jardín privado con césped, plantas y árboles y zona de garaje para 3 coches. Si estas buscando una vivienda excepcional, no dudes en concertar una visita, estamos seguros que no te defraudara! Villa - Chalet, Manilva, Costa del Sol. 6 Dormitorios, 6 Baños, Construidos 450 m², Jardín/Terreno 750 m². Posición : Campo, Área Comercial, Cerca de Tiendas, Cerca de Colegios, Urbanización. Orientación : Sureste. Estado : Excelente. Piscina : Privada, Cubierta. Climatización : Aire Acondicionado, Chimenea. Vistas : Mar, Montaña, Golf, Campo, Panorámicas, Jardín. Características : Terraza Cubierta, Armarios Empotrados, Cerca de Transporte, Terraza Privada, Solario, TV Satélite , WiFi, Sauna, Sala de Juegos, Trastero, Lavadero, Baño En-Suite, Jacuzzi, Barbacoa, Doble acristalamiento, Sótano. Muebles : Amueblada. Cocina : Equipada. Jardín : Privado. Seguridad : Persianas Eléctricas, Portero Automático, Alarma. Aparcamiento : Garaje, Privado. Servicios Públicos : Electricidad, Agua Potable, Teléfono. Categoría : Golf, Inversion, Reducido.

Destacado:

None, Piscina, Aire acondicionado, Vistas al mar, Vistas a la montaña, Jardín, None, Sistema de alarma, Parking, Inversión